

附件

海丰县 2021 年度 50 平方公里以下河道管理范围划定 成果图集

广东水科院勘测设计院

二〇二二年十月

目录

序号	图件名称	页码
1	东坑河河道管理范围划定成果图	1
2	东塘河河道管理范围划定成果图	3
3	高沙水河道管理范围划定成果图	5
4	公平河河道管理范围划定成果图	11
5	谷刀河河道管理范围划定成果图	13
6	关赤排洪（关东排洪）河道管理范围划定成果图	15
7	官陂塘河河道管理范围划定成果图	17
8	红花地水库灌溉干渠河道管理范围划定成果图	18
9	黄江支汊河道管理范围划定成果图	21

序号	图件名称	页码
10	陆安河（干流）河道管理范围划定成果图	22
11	陆安河（支流）河道管理范围划定成果图	24
12	罗峯河河道管理范围划定成果图	25
13	十字岗河河道管理范围划定成果图	27
14	水龙河河道管理范围划定成果图	29
15	台东排洪河道管理范围划定成果图	30
16	西坑水河道管理范围划定成果图	33
17	银坑水河道管理范围划定成果图	39

海丰县 2021 年度 50 平方公里以下河流划界成果图说明

1 概述

1.1 河湖划界的重要性

依法划定河湖管理范围，明确河湖管理边界，是加强河湖管理的基础性工作，也是中央全面推行河长制湖长制的任务要求。《广东省全面推行河长制湖长制工作 2021 年考核实施方案》已明确将河湖管理范围划定完成率列入全面推行河长制湖长制工作考核的重要内容。

1.2 目标和任务要求

根据省水利厅印发的年度河湖管理范围划定任务清单，海丰县应于 2021 年 12 月底之前完成辖区内 40%流域面积 50 平方公里以下河湖管理范围划定工作。

1.3 划界河道概况

本次海丰县河湖管理范围划定涉及流域面积 50 平方公里以下河流共 18 条，总长度合计 90 公里。

2 划界依据

(1) 法律、法规

《中华人民共和国水法》、《中华人民共和国防洪法》、《中华人民共和国河道管理条例》、《广东省河道管理条例》、《广东省水利工程管理条例》、《广东省实施<中华人民共和国水法>办法》等。

(2) 标准规范

《堤防工程设计规范》（GB 50286-2013）、《防洪标准》（GB50201-2014）、《广东省河湖管理范围划定技术指引（试行）》等。

(3) 政策文件

《中共广东省委办公厅广东省人民政府办公厅关于印发<广东省全面推行河长制工作方案>的通知》（粤委办〔2017〕42 号）、《水利部关于加快推进河湖管理范围划定工作的通知》（水河湖〔2018〕314 号）、《水利部关于加快推进水利工程管理与保护范围划定工作的通知》（水运管〔2018〕339 号）、《广东省全面推行河长制工作领导小组关于加快推进河湖管理范围划定工作的通知》（粤河长组〔2019〕1 号）、《广东省水利厅关于进一步加快推进水利工程管理与保护范围划定工作的通知》（粤水运管〔2019〕7 号）、《广东省水利厅关于进一步加快河湖管理范围划定工作的通知》（粤水河湖〔2019〕15 号）、《关于开展河湖管理范围和水利工程管理与保护范围划定的通知》（粤水建管〔2019〕11 号）、《广东省河长办关于开展流域面积 50 平方公里以下河道管理范围划定工作的通知》（粤河长办函〔2021〕62 号）等。

3 划界标准

河段位置	外延宽度	依据	
有堤	5 m 或 8m	根据《堤防工程设计规范》2、3 级堤防防护堤地宽度取 10~20m，4、5 级堤防护堤地宽度取 5~10m。以背水坡堤脚线为起算线，外延 5~10m；背水侧堤脚线不明显的，以内侧堤肩线为起算线，预留堤顶宽度（3 级以下堤防，堤顶宽度不小于 3m），外延 8m。	
无堤	无堤平原河段	5m	以设计洪水位（镇区 10 年一遇，其他 5 年一遇）与岸边交界线为起算线外延 5m
	无堤山区河段	0 m	以设计洪水位（镇区 10 年一遇，其他 5 年一遇）与岸边交界为起算线
	不设防河段	10m	按照《广东省中小河流治理设计规范》，不设防河道以岸边线外延 10m

4 划界成果

本报告及相关附图是依据相关法律条例、规范、标准要求绘制的划界成果，现征求水务、自然资源、规划、农业、林业等相关部门意见。划界成果坐标系采用 CSCG2000 坐标，1985 国家高程基准。

5 管理要求

河湖管理范围内相关管理要求：根据《中华人民共和国河道管理条例》**第二十一条**：“在河道管理范围内，水域和土地的利用应当符合江河行洪、输水和航运的要求；滩地的利用，应当由河道主管机关会同土地管理等有关部门制定规划，报县级以上地方人民政府批准后实施。”；**第二十四条**：“在河道管理范围内，禁止修建围堤、阻水渠道、阻水道路；种植高秆农作物、芦苇、杞柳、荻柴和树木（堤防防护林除外）；设置拦河渔具；弃置矿渣、石渣、煤灰、泥土、垃圾等。在堤防和护堤地，禁止建房、放牧、开渠、打井、挖窖、葬坟、晒粮、存放物料、开采地下资源、进行考古发掘以及开展集市贸易活动。”**第二十五条**：“在河道管理范围内进行下列活动，必须报经河道主管机关批准；涉及其他部门的，由河道主管机关会同有关部门批准：（一）采砂、取土、淘金、弃置砂石或者淤泥；（二）爆破、钻探、挖筑鱼塘；（三）在河道滩地存放物料、修建厂房或者其他建筑设施；（四）在河道滩地开采地下资源及进行考古发掘。”**第二十七条**：“禁止围湖造田。已经围垦的，应当按照国家规定的防洪标准进行治理，逐步退田还湖。湖泊的开发利用规划必须经河道主管机关审查同意。禁止围垦河流，确需围垦的，必须经过科学论证，并经省级以上人民政府批准。”**第三十条**：“护堤护岸林木，由河道管理单位组织营造和管理，其他任何单位和个人不得侵占、砍伐或者破坏。”

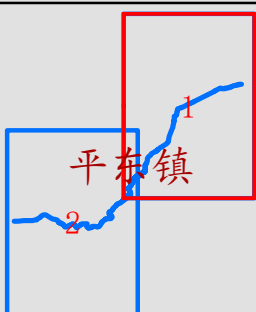
6 其他说明

该河湖管理范围划定成果是基于河道现状情况，未来因区域发展需要，可根据新的防洪规划、岸线规划等进行修正。该河道管理范围划定成果属于行业管理范围，不改变土地的权属，也不作为土地权属的证明材料。

东坑河管理范围划定图 (1 / 2)



平东镇



西南镇



0 55 110 220

米

第1页

说明:

1. 本图采用2000国家大地坐标系。
2. 底图采用高精度正射影像图。

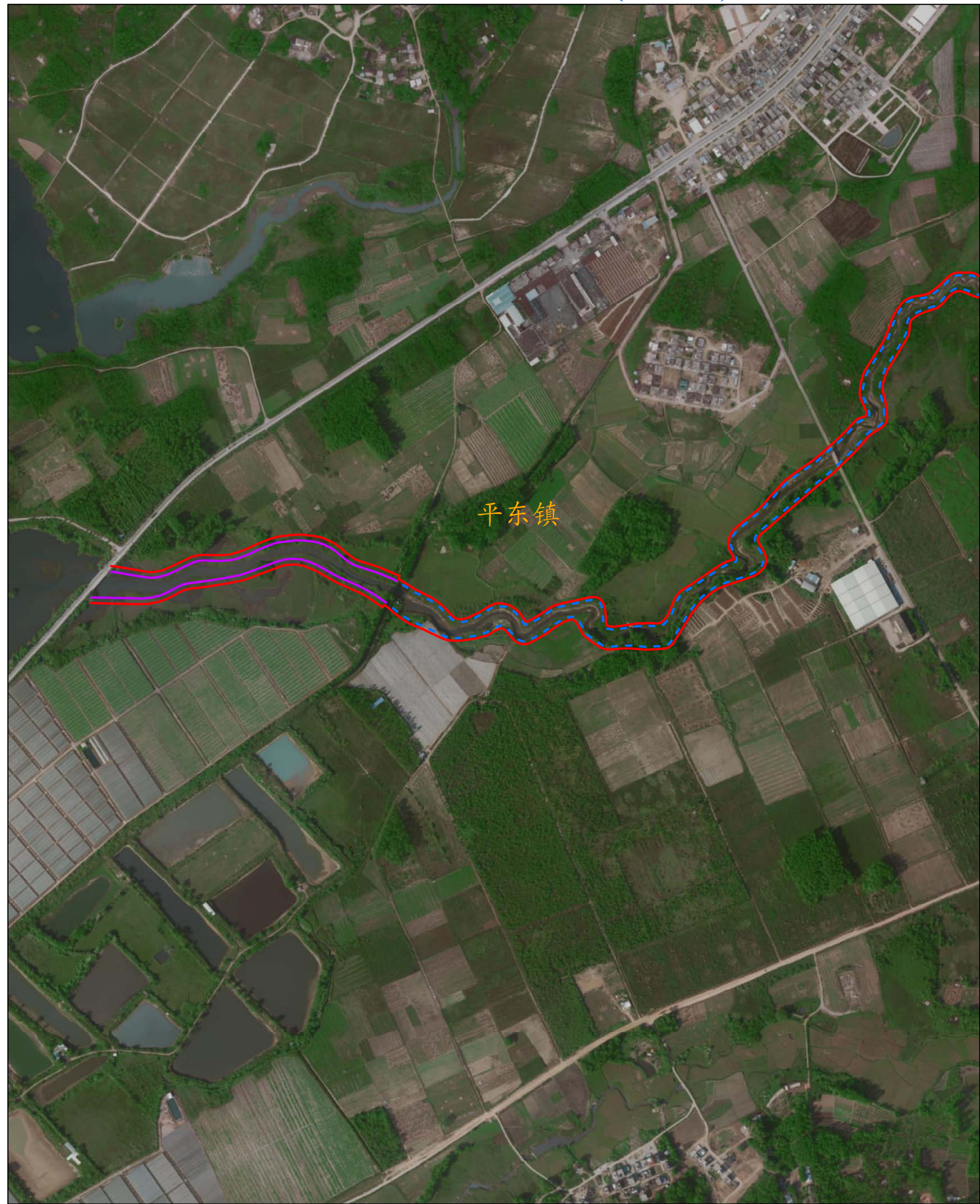
编制单位: 广东省水利水电科学研究院

制图时间: 2022年10月

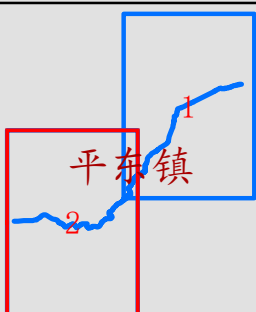
图例

- 不设防段起算线
- 有堤段起算线
- - - 无堤段起算线
- 管理范围线
- 镇级行政边界

东坑河管理范围划定图 (2 / 2)



平东镇



西南镇



0 55 110 220

米

第2页

说明：

1. 本图采用2000国家大地坐标系。
2. 底图采用高精度正射影像图。

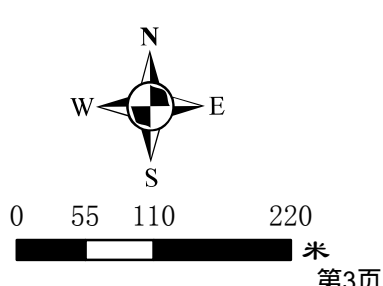
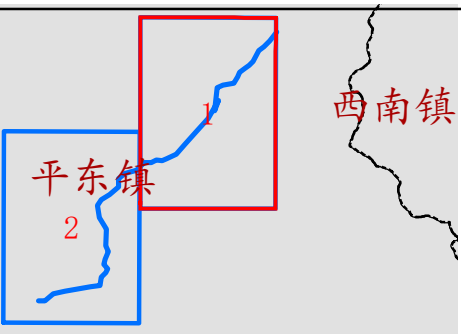
编制单位：广东省水利水电科学研究院

制图时间：2022年10月

图例

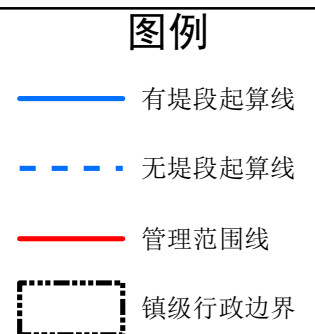
- 不设防段起算线
- 有堤段起算线
- - - 无堤段起算线
- 管理范围线
- 镇级行政边界

东塘河管理范围划定图 (1 / 2)



说明：
1. 本图采用2000国家大地坐标系。
2. 底图采用高精度正射影像图。

编制单位：广东省水利水电科学研究院
制图时间：2022年12月







东塘河管理范围划定图 (2 / 2)



平东镇

图例

-  有堤段起算线
-  无堤段起算线
-  管理范围线
-  镇级行政边界

说明:

1. 本图采用2000国家大地坐标系。
2. 底图采用高精度正射影像图。

编制单位: 广东省水利水电科学研究院

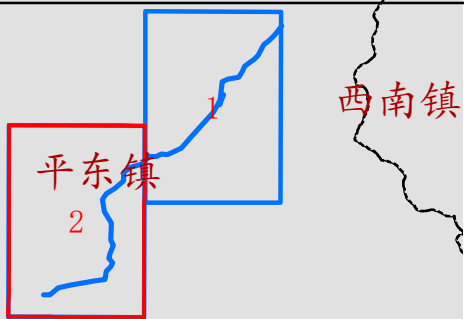
制图时间: 2022年12月



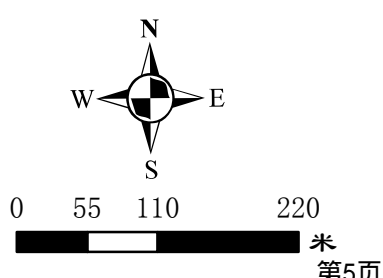
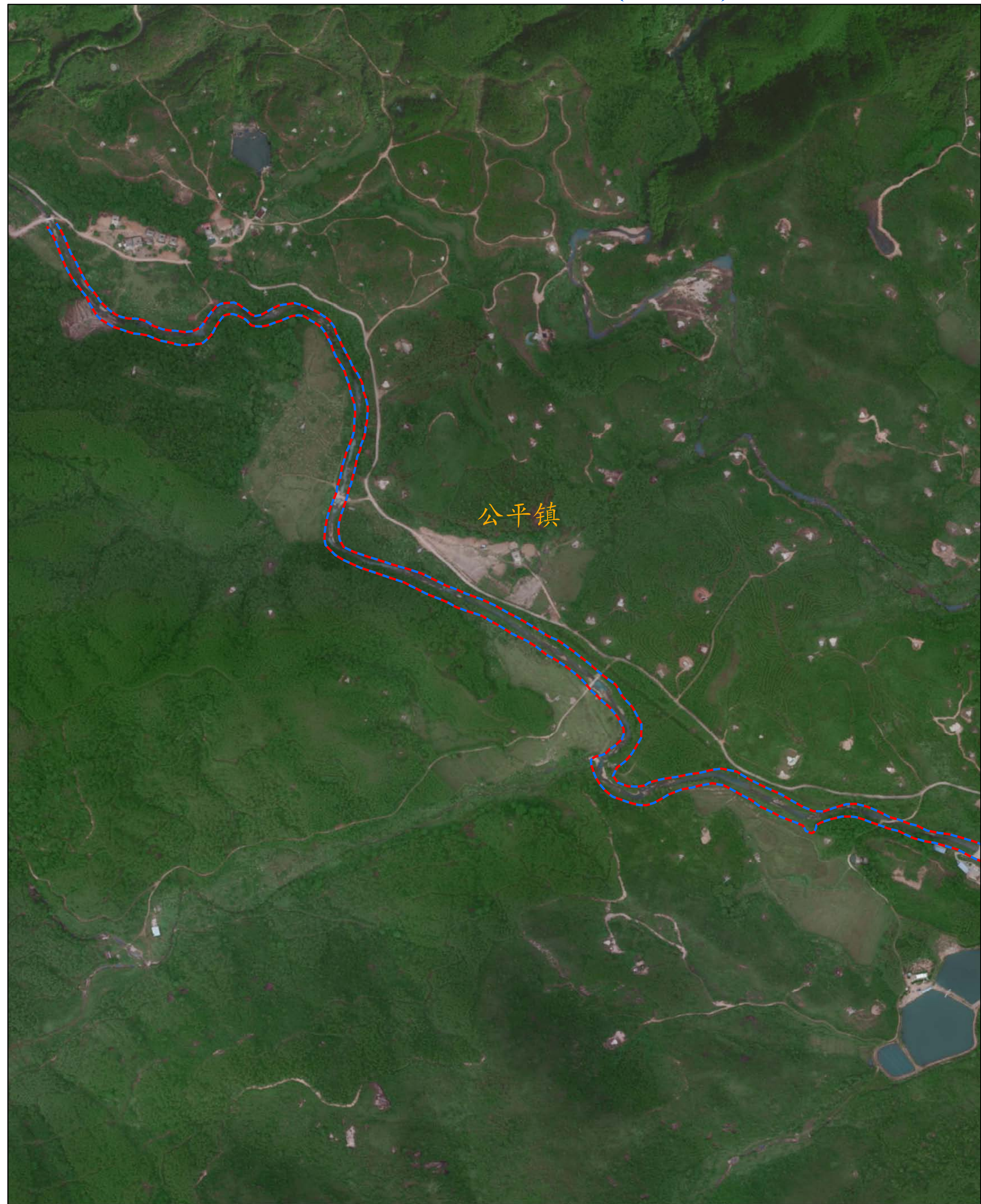
0 55 110 220

米

第4页

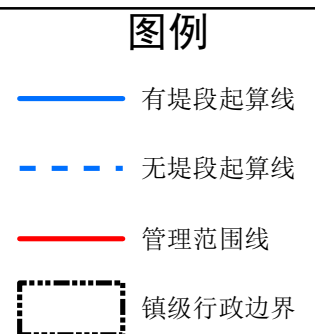


高沙水管理范围划定图 (1 / 6)

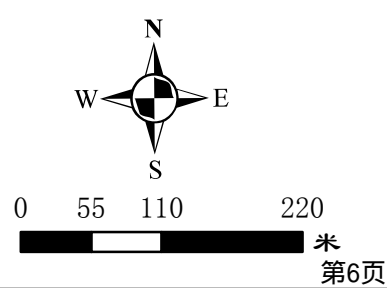
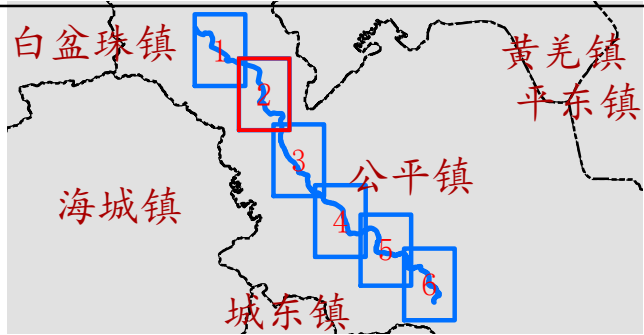


说明：
1. 本图采用2000国家大地坐标系。
2. 底图采用高精度正射影像图。

编制单位：广东省水利水电科学研究院
制图时间：2022年10月



高沙水管理范围划定图 (2 / 6)



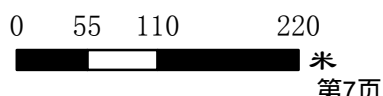
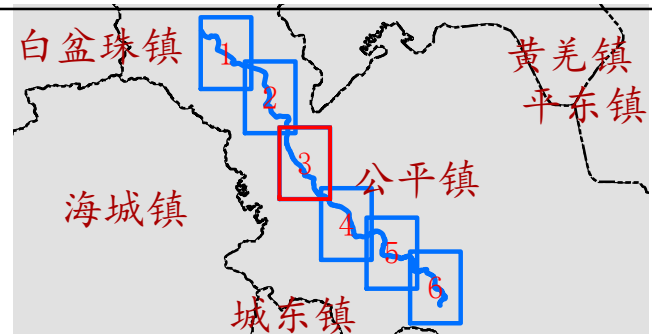
说明：
1. 本图采用2000国家大地坐标系。
2. 底图采用高精度正射影像图。

编制单位：广东省水利水电科学研究院
制图时间：2022年10月

图例

- 有堤段起算线
- 无堤段起算线
- 管理范围线
- 镇级行政边界

高沙水管理范围划定图 (3 / 6)



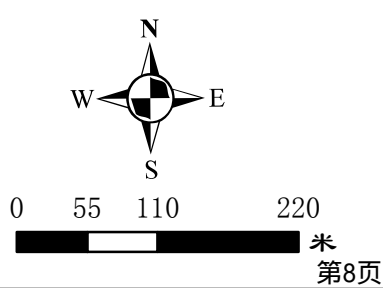
说明：
1. 本图采用2000国家大地坐标系。
2. 底图采用高精度正射影像图。

编制单位：广东省水利水电科学研究院
制图时间：2022年10月

图例

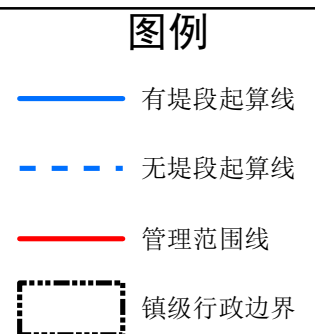
- 有堤段起算线
- 无堤段起算线
- 管理范围线
- 镇级行政边界

高沙水管理范围划定图 (4 / 6)

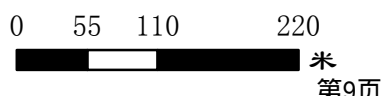
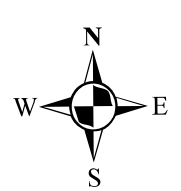
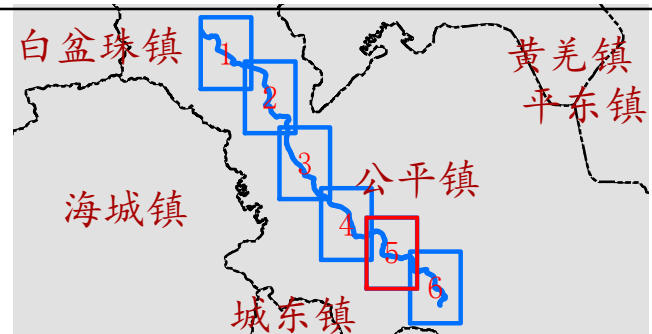
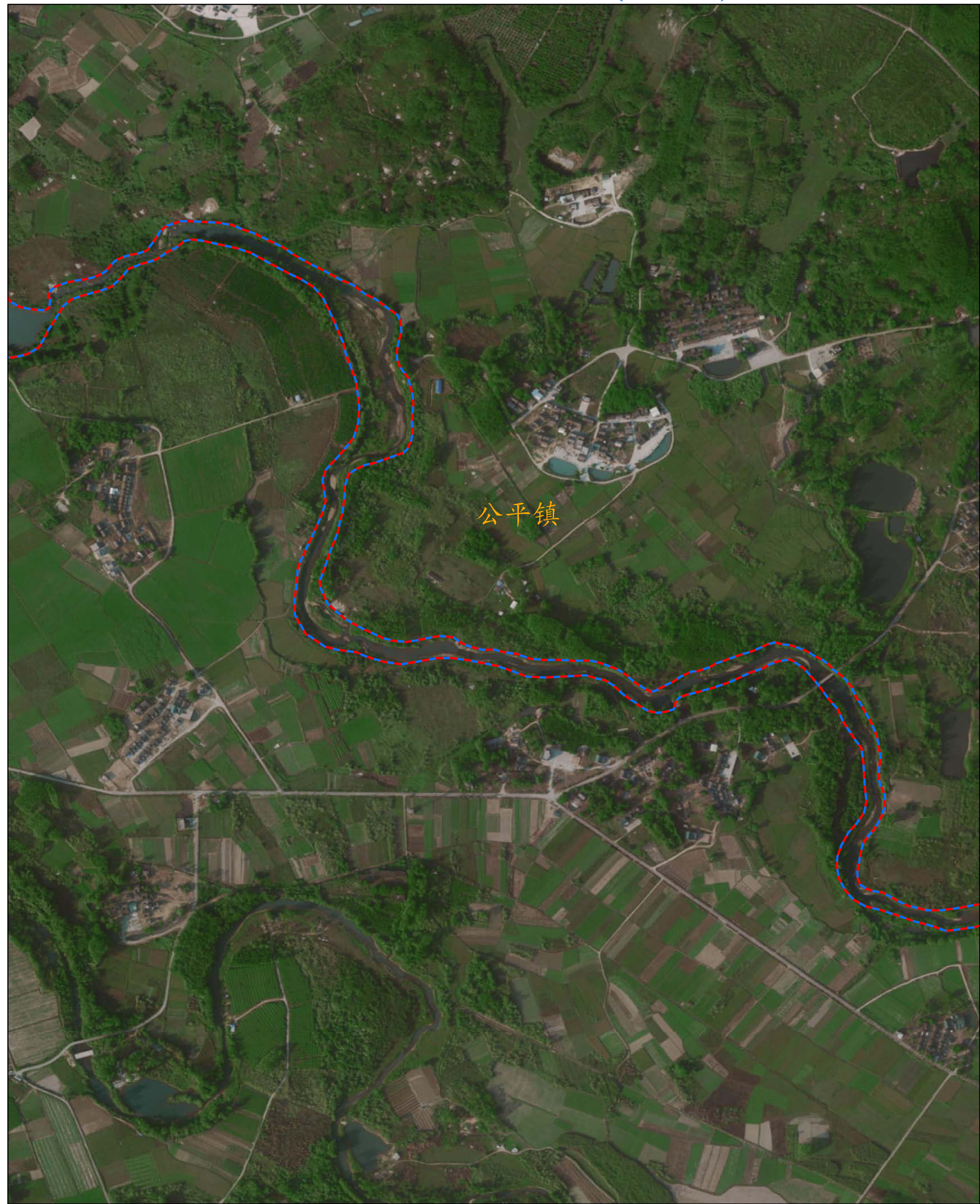


说明：
1. 本图采用2000国家大地坐标系。
2. 底图采用高精度正射影像图。

编制单位：广东省水利水电科学研究院
制图时间：2022年10月



高沙水管理范围划定图 (5 / 6)



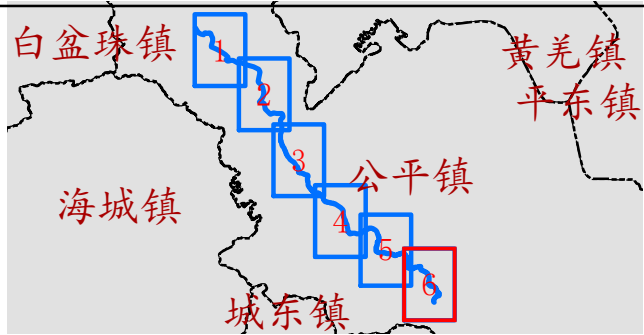
说明：
1. 本图采用2000国家大地坐标系。
2. 底图采用高精度正射影像图。

编制单位：广东省水利水电科学研究院
制图时间：2022年10月

图例

- 有堤段起算线
- 无堤段起算线
- 管理范围线
- 镇级行政边界

高沙水管理范围划定图 (6 / 6)



0 55 110 220

米

第10页

说明:

1. 本图采用2000国家大地坐标系。
2. 底图采用高精度正射影像图。

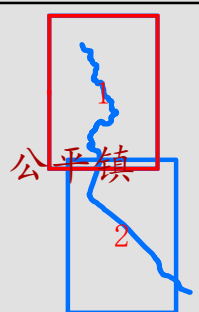
编制单位: 广东省水利水电科学研究院

制图时间: 2022年10月

图例

- 有堤段起算线
- - - 无堤段起算线
- 管理范围线
- 镇级行政边界

公平河管理范围划定图 (1 / 2)



平东镇

公平镇



0 55 110 220

米

第11页

说明：

1. 本图采用2000国家大地坐标系。
2. 底图采用高精度正射影像图。

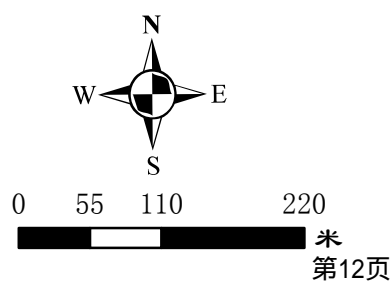
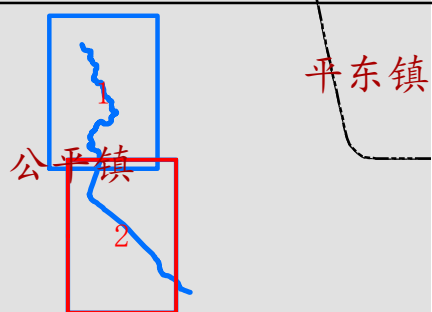
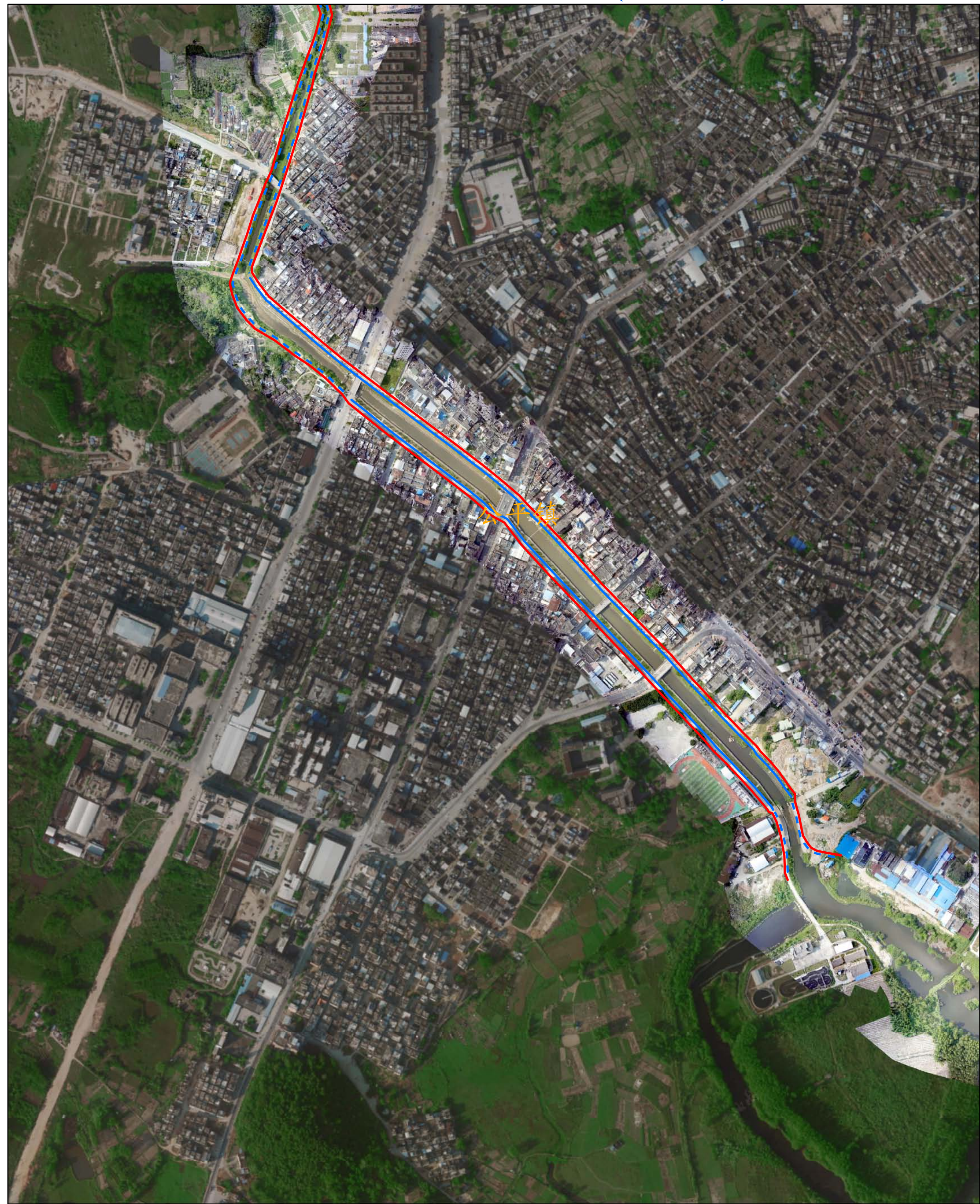
编制单位：广东省水利水电科学研究院

制图时间：2022年10月

图例

- 有堤段起算线
- - - 无堤段起算线
- 管理范围线
- 镇级行政边界





公平河管理范围划定图 (2 / 2)



说明：
1. 本图采用2000国家大地坐标系。
2. 底图采用高精度正射影像图。

编制单位：广东省水利水电科学研究院
制图时间：2022年10月

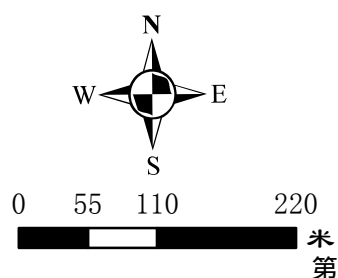
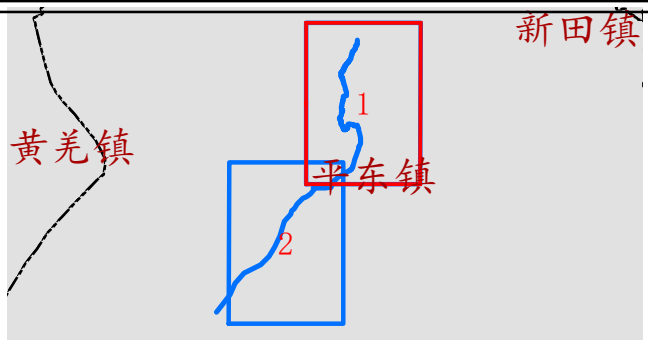
图例

-  有堤段起算线
-  无堤段起算线
-  管理范围线
-  镇级行政边界

谷刀河管理范围划定图 (1 / 2)



平东镇



说明:

1. 本图采用2000国家大地坐标系。
2. 底图采用高精度正射影像图。

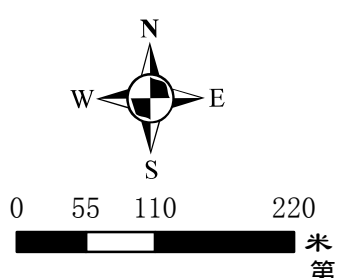
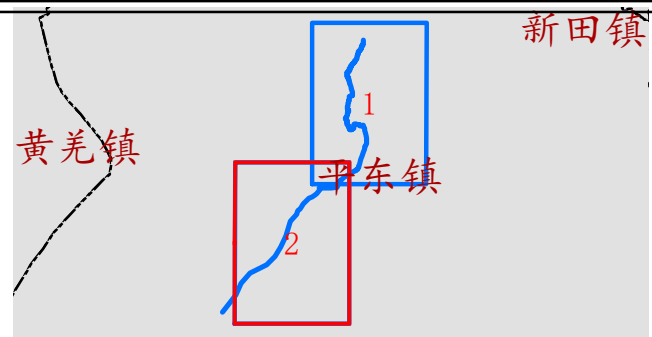
编制单位: 广东省水利水电科学研究院

制图时间: 2022年10月

图例

- 不设防段起算线
- 有堤段起算线
- - - 无堤段起算线
- 管理范围线
- 镇级行政边界

谷刀河管理范围划定图 (2 / 2)



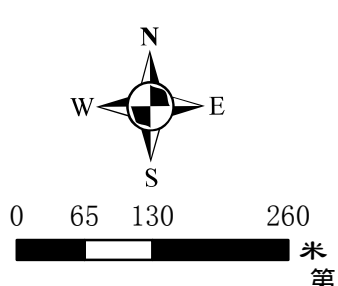
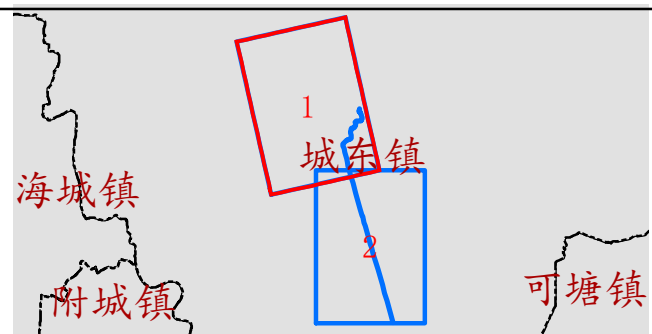
说明：
1. 本图采用2000国家大地坐标系。
2. 底图采用高精度正射影像图。

编制单位：广东省水利水电科学研究院
制图时间：2022年10月

图例

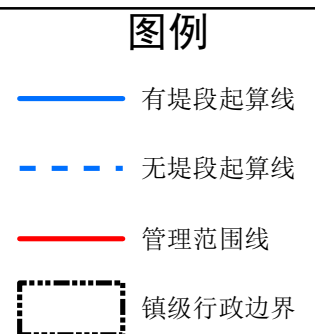
- 不设防段起算线
- 有堤段起算线
- - - 无堤段起算线
- 管理范围线
- 镇级行政边界

关赤排洪管理范围划定图 (1 / 2)

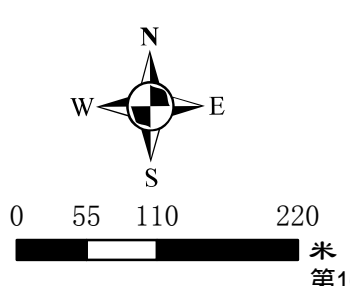
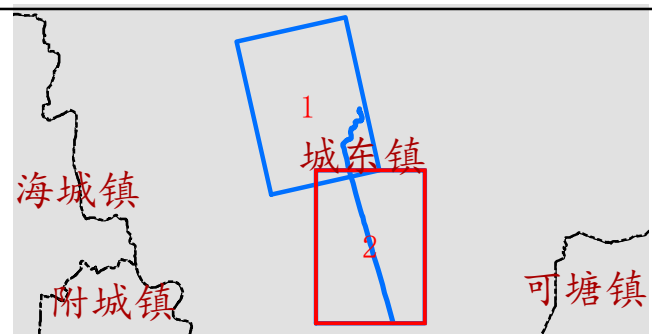


说明：
1. 本图采用2000国家大地坐标系。
2. 底图采用高精度正射影像图。

编制单位：广东省水利水电科学研究院
制图时间：2022年10月

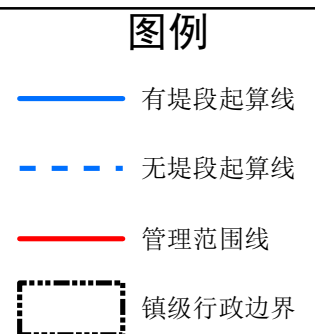


关赤排洪管理范围划定图 (2 / 2)



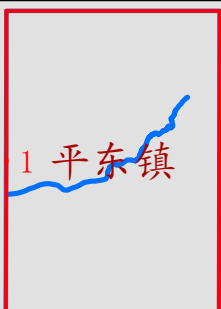
说明：
1. 本图采用2000国家大地坐标系。
2. 底图采用高精度正射影像图。

编制单位：广东省水利水电科学研究院
制图时间：2022年10月

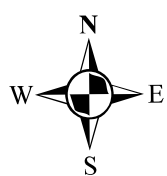


城东镇

官陂塘河管理范围划定图 (1 / 1)



黄羌镇



0 45 90 180

米

第17页

说明:

1. 本图采用2000国家大地坐标系。
2. 底图采用高精度正射影像图。

编制单位: 广东省水利水电科学研究院

制图时间: 2022年10月

图例

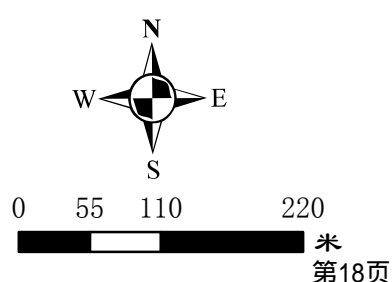
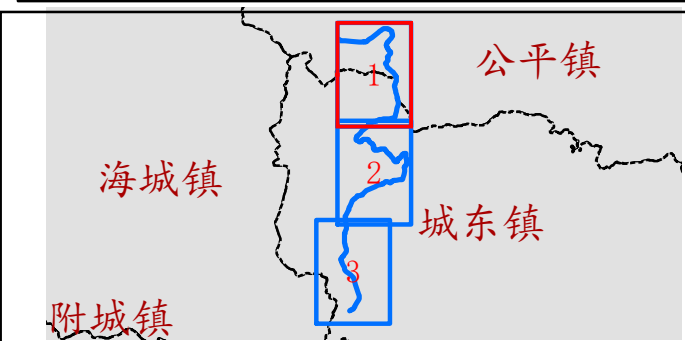
—— 有堤段起算线

- - - 无堤段起算线

—— 管理范围线

▭ 镇级行政边界

红花地水库灌溉干渠管理范围划定图 (1 / 3)



说明：
1. 本图采用2000国家大地坐标系。
2. 底图采用高精度正射影像图。

编制单位：广东省水利水电科学研究院
制图时间：2022年10月

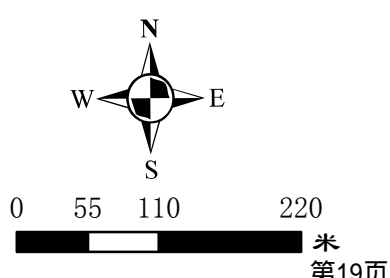
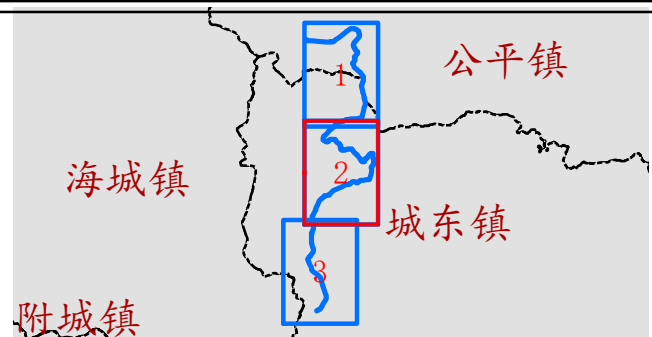
图例

- 有堤段起算线
- 无堤段起算线
- 管理范围线
- 镇级行政边界

红花地水库灌溉干渠管理范围划定图 (2 / 3)

公平镇

城东镇



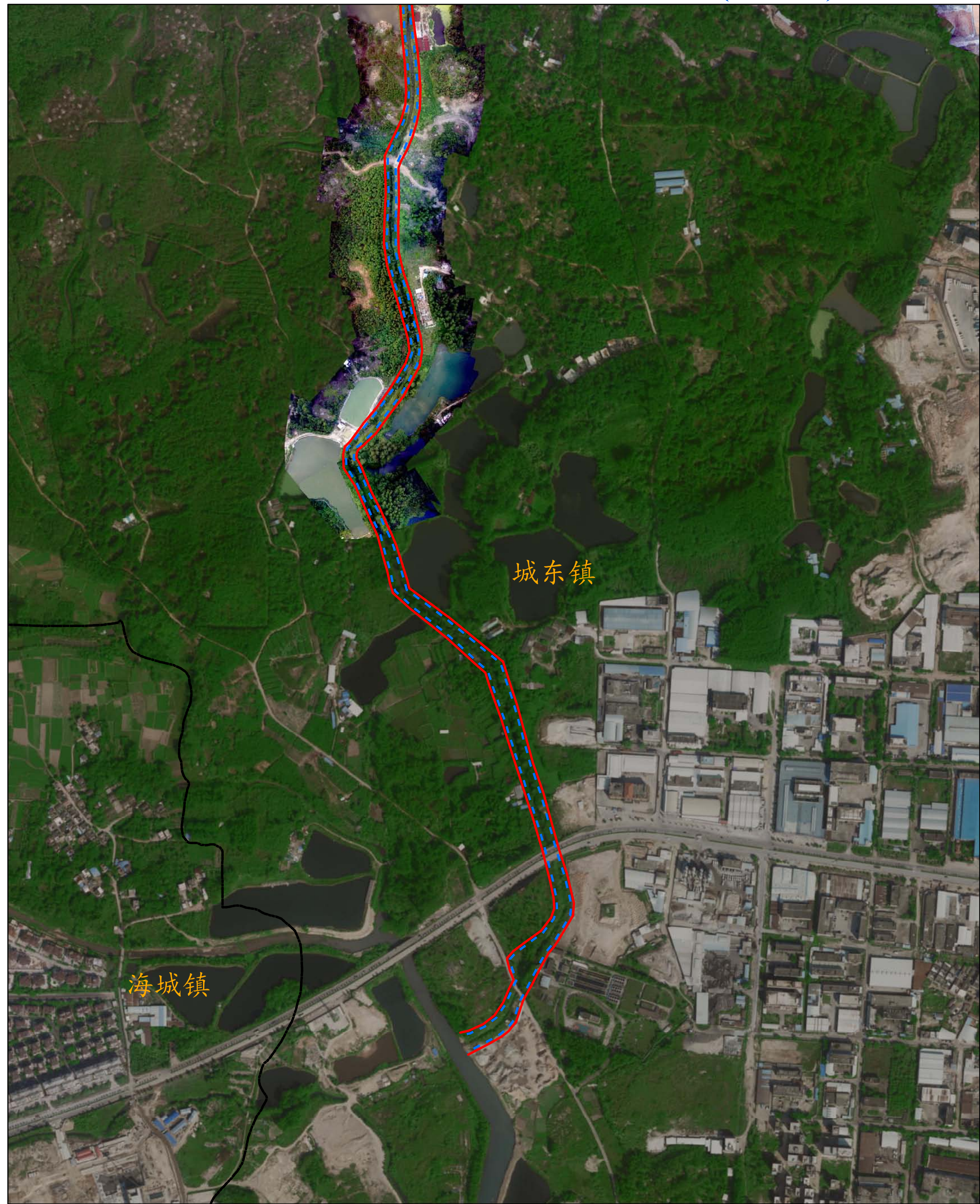
说明：
1. 本图采用2000国家大地坐标系。
2. 底图采用高精度正射影像图。

编制单位：广东省水利水电科学研究院
制图时间：2022年10月

图例

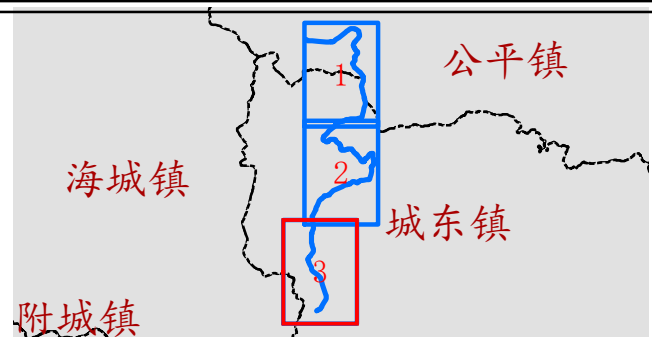
- 有堤段起算线
- - - 无堤段起算线
- 管理范围线
- 镇级行政边界

红花地水库灌溉干渠管理范围划定图 (3 / 3)



海城镇

城东镇



0 55 110 220

米

第20页

说明:

1. 本图采用2000国家大地坐标系。
2. 底图采用高精度正射影像图。

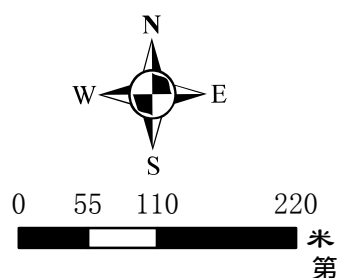
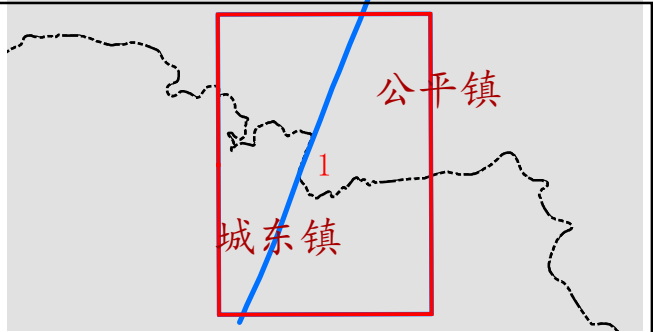
编制单位: 广东省水利水电科学研究院

制图时间: 2022年10月

图例

- 有堤段起算线
- 无堤段起算线
- 管理范围线
- 镇级行政边界

黄江支汊管理范围划定图 (1 / 1)



说明：
1. 本图采用2000国家大地坐标系。
2. 底图采用高精度正射影像图。

编制单位：广东省水利水电科学研究院
制图时间：2022年10月

图例





- 有堤段起算线
- 无堤段起算线
- 管理范围线
- 镇级行政边界

陆安河（干流）管理范围划定图（1 / 2）



黄羌镇

图例

-  有堤段起算线
-  无堤段起算线
-  管理范围线
-  镇级行政边界

说明：

1. 本图采用2000国家大地坐标系。
2. 底图采用高精度正射影像图。

编制单位：广东省水利水电科学研究院

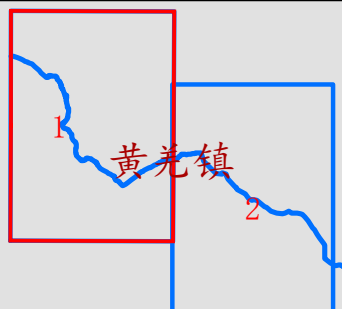
制图时间：2022年10月



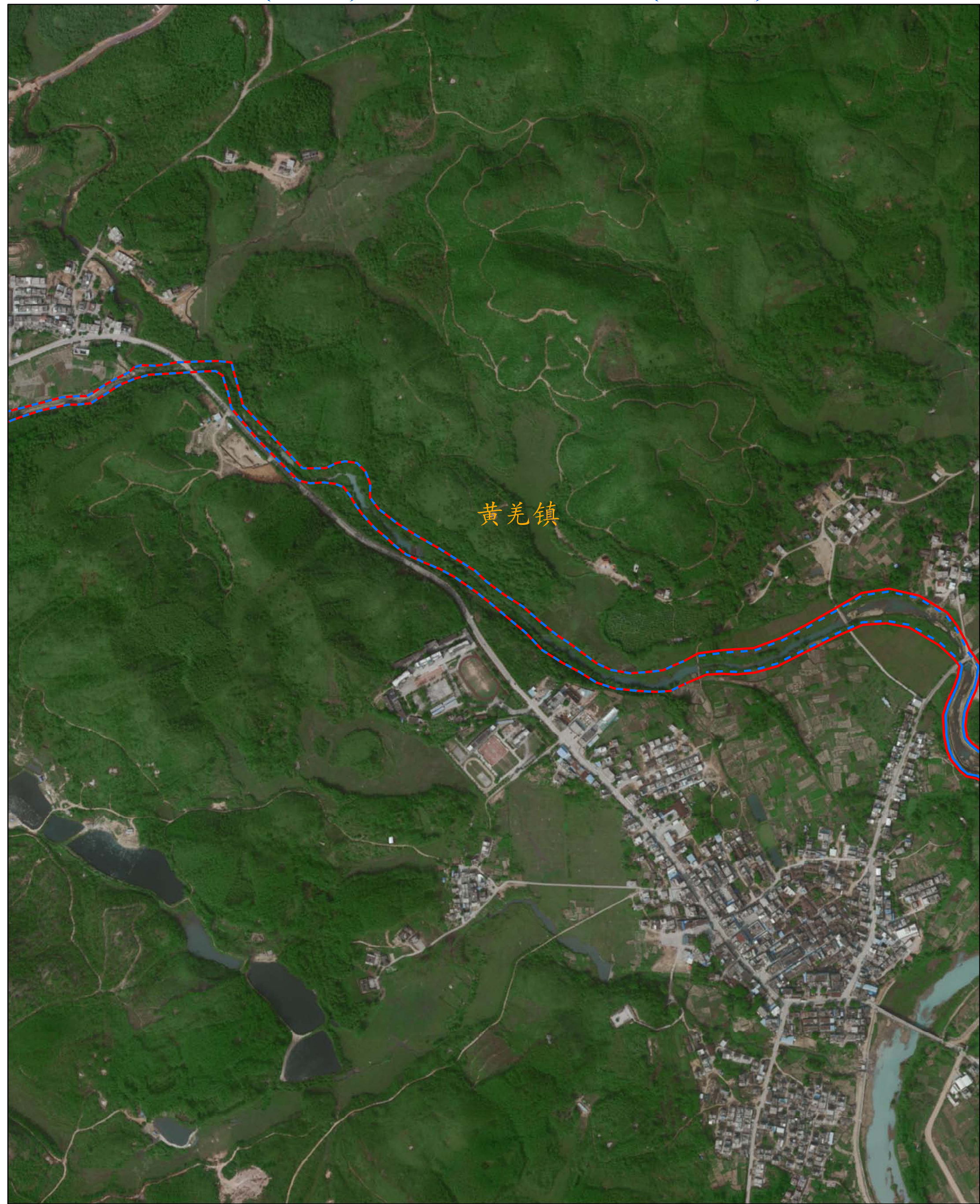
0 60 120 240

米

第22页







陆安河（干流）管理范围划定图（2 / 2）



黄羌镇

图例

-  有堤段起算线
-  无堤段起算线
-  管理范围线
-  镇级行政边界

说明：

1. 本图采用2000国家大地坐标系。
2. 底图采用高精度正射影像图。

编制单位：广东省水利水电科学研究院

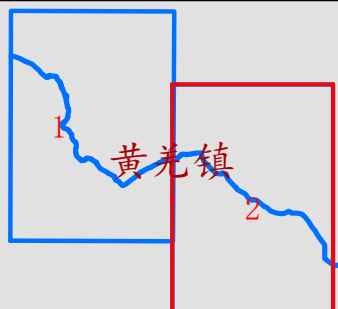
制图时间：2022年10月



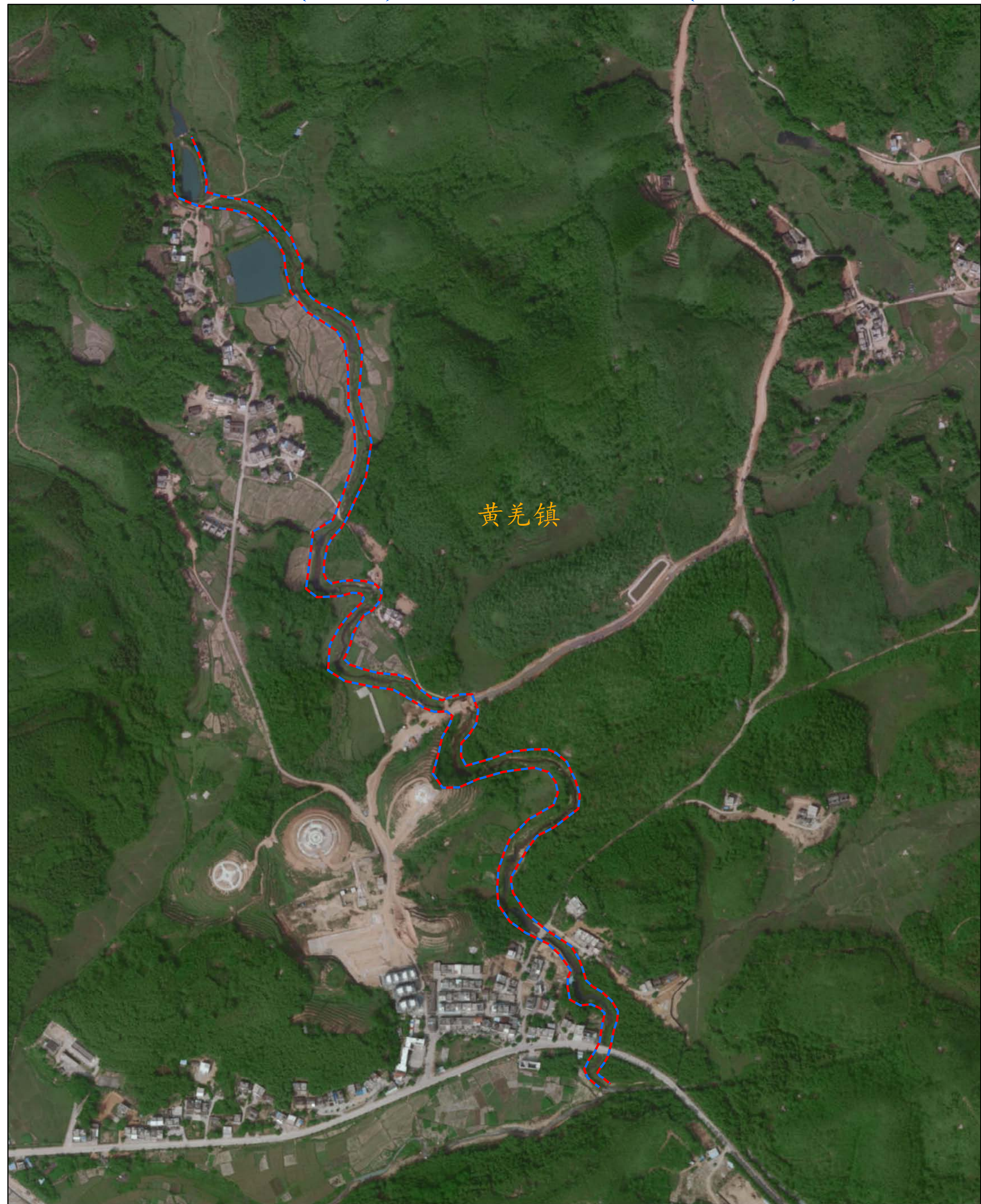
0 60 120 240

米

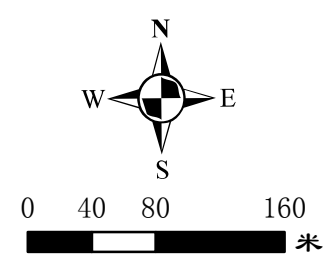
第23页



陆安河（支流）管理范围划定图（1 / 1）



黄羌镇



说明：
1. 本图采用2000国家大地坐标系。
2. 底图采用高精度正射影像图。

编制单位：广东省水利水电科学研究院
制图时间：2022年10月

图例





- 有堤段起算线
- 无堤段起算线
- 管理范围线
- 镇级行政边界

罗峯河管理范围划定图 (1 / 2)



黄羌镇

图例

-  有堤段起算线
-  无堤段起算线
-  管理范围线
-  镇级行政边界

说明:

1. 本图采用2000国家大地坐标系。
2. 底图采用高精度正射影像图。

编制单位: 广东省水利水电科学研究院

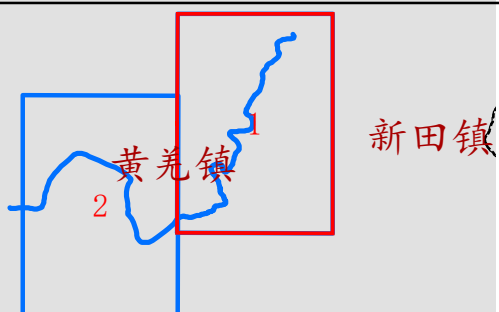
制图时间: 2022年10月



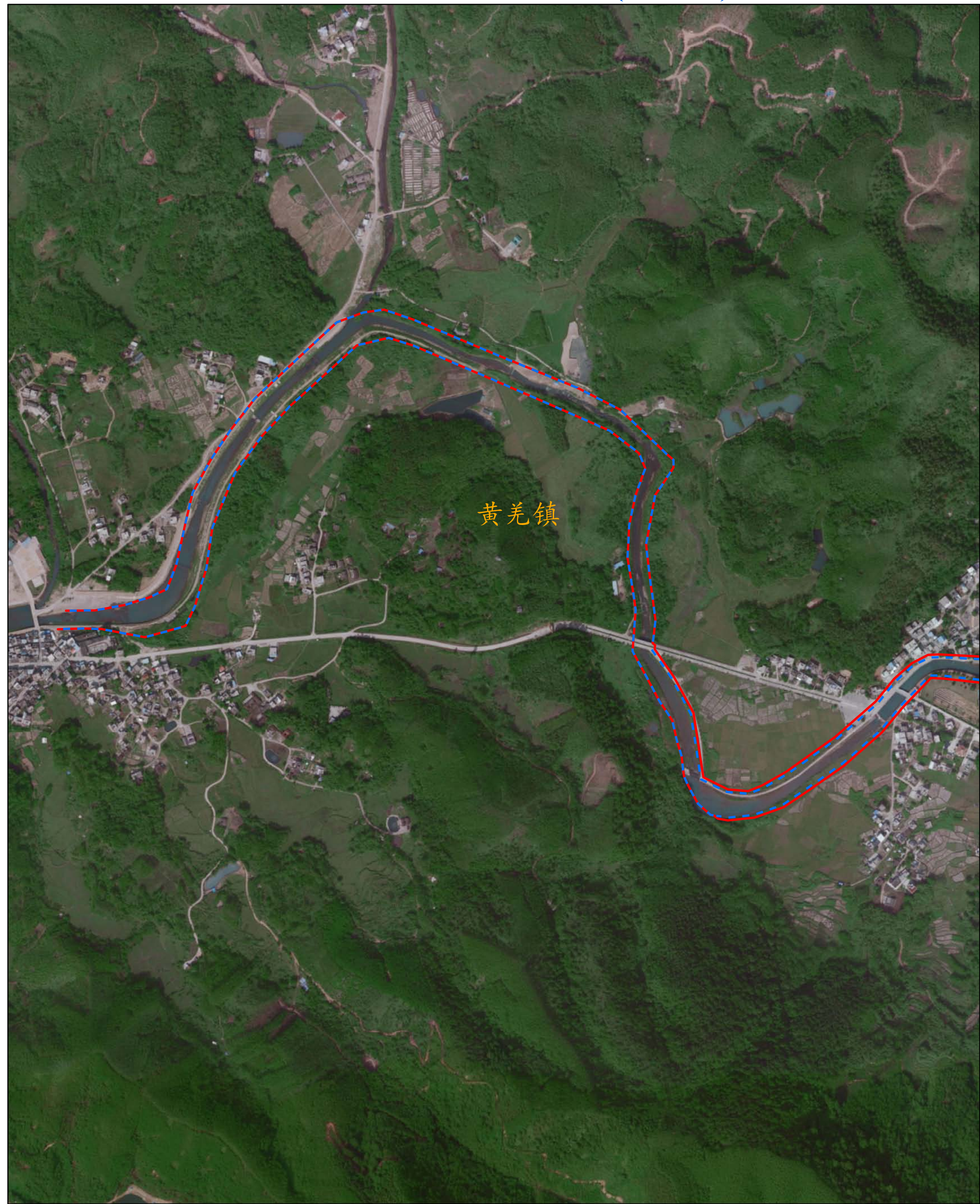
0 55 110 220

米

第25页







罗肇河管理范围划定图 (2 / 2)



黄羌镇

图例

-  有堤段起算线
-  无堤段起算线
-  管理范围线
-  镇级行政边界

说明:

1. 本图采用2000国家大地坐标系。
2. 底图采用高精度正射影像图。

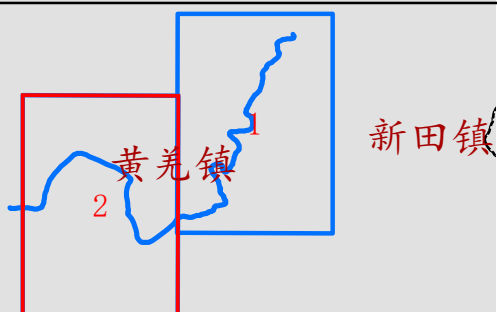
编制单位: 广东省水利水电科学研究院

制图时间: 2022年10月



0 55 110 220

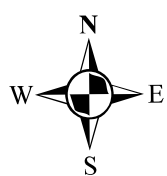
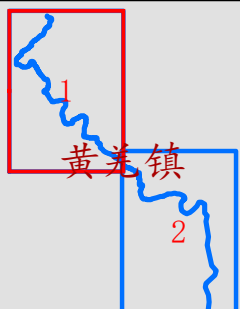
米



十字岗河管理范围划定图 (1 / 2)



黄羌镇



0 55 110 220

米

第27页

说明:

1. 本图采用2000国家大地坐标系。
2. 底图采用高精度正射影像图。

编制单位: 广东省水利水电科学研究院

制图时间: 2022年10月

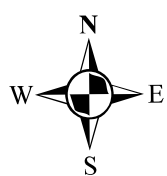
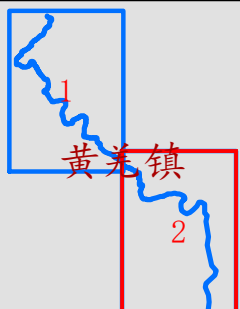
图例

- 有堤段起算线
- - - 无堤段起算线
- - - 管理范围线
- 镇级行政边界

十字岗河管理范围划定图 (2 / 2)



黄羌镇



0 55 110 220

米

第28页

说明:

1. 本图采用2000国家大地坐标系。
2. 底图采用高精度正射影像图。

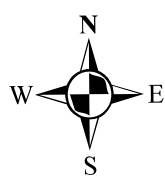
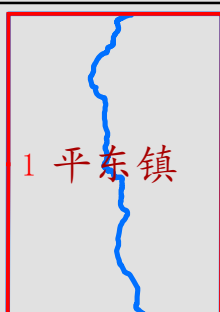
编制单位: 广东省水利水电科学研究院

制图时间: 2022年10月

图例

- 有堤段起算线
- 无堤段起算线
- 管理范围线
- 镇级行政边界

水龙河管理范围划定图 (1 / 1)



0 55 110 220
米

第29页





说明:

1. 本图采用2000国家大地坐标系。
2. 底图采用高精度正射影像图。

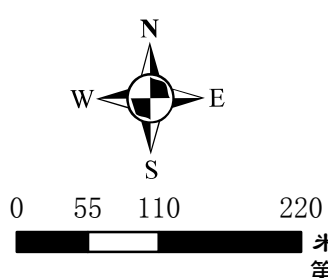
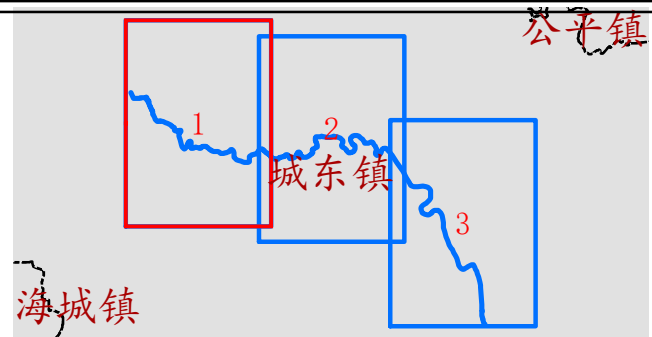
编制单位: 广东省水利水电科学研究院

制图时间: 2022年10月

图例

-  有堤段起算线
-  无堤段起算线
-  管理范围线
-  镇级行政边界

台东排洪管理范围划定图 (1 / 3)



说明：
1. 本图采用2000国家大地坐标系。
2. 底图采用高精度正射影像图。

编制单位：广东省水利水电科学研究院
制图时间：2022年10月

图例

- 有堤段起算线
- 无堤段起算线
- 管理范围线
- 镇级行政边界

城东镇

公平镇

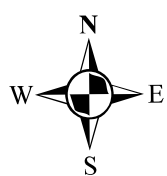
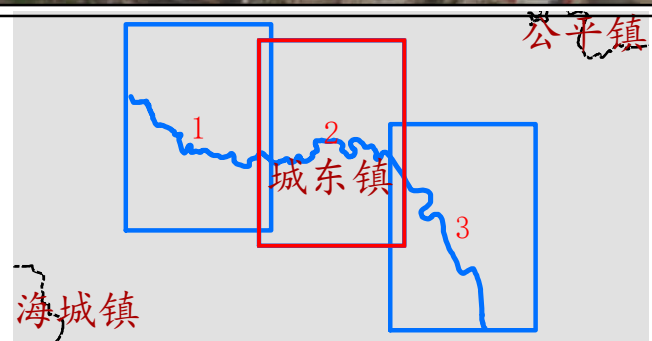
城东镇

海城镇

台东排洪管理范围划定图 (2 / 3)



城东镇



0 55 110 220

米

第31页

说明:

1. 本图采用2000国家大地坐标系。
2. 底图采用高精度正射影像图。

编制单位: 广东省水利水电科学研究院

制图时间: 2022年10月

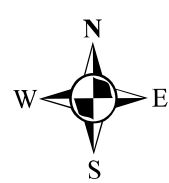
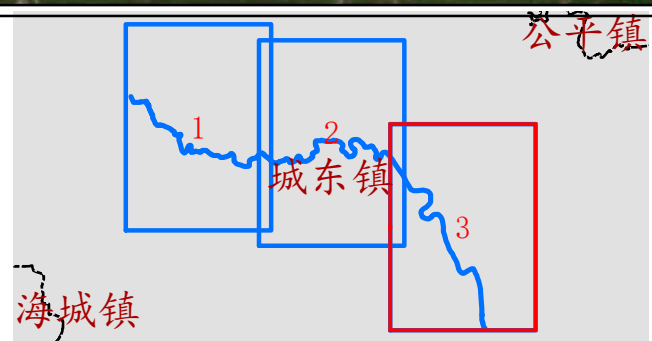
图例

- 有堤段起算线
- 无堤段起算线
- 管理范围线
- 镇级行政边界

台东排洪管理范围划定图 (3 / 3)



城东镇



0 55 110 220

米
第32页

说明:

- 1. 本图采用2000国家大地坐标系。
- 2. 底图采用高精度正射影像图。

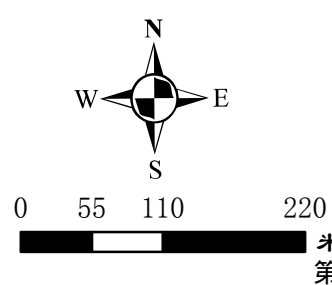
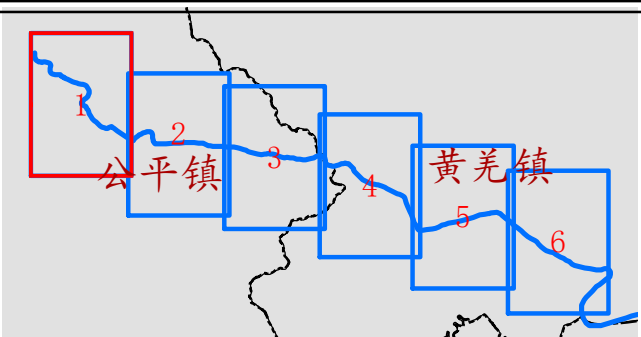
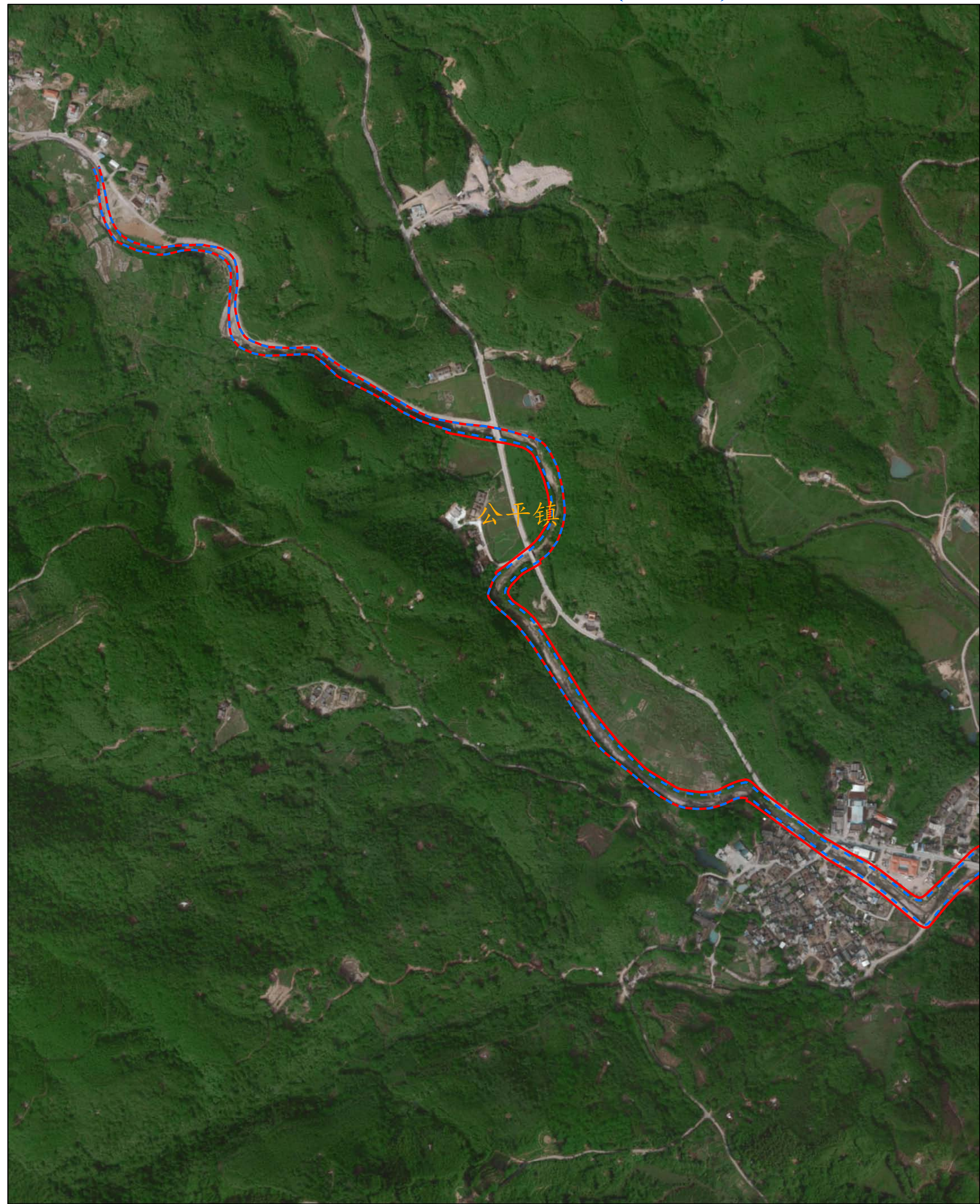
编制单位: 广东省水利水电科学研究院

制图时间: 2022年10月

图例

- 有堤段起算线
- 无堤段起算线
- 管理范围线
- 镇级行政边界

西坑水管理范围划定图 (1 / 6)



说明:

1. 本图采用2000国家大地坐标系。
2. 底图采用高精度正射影像图。

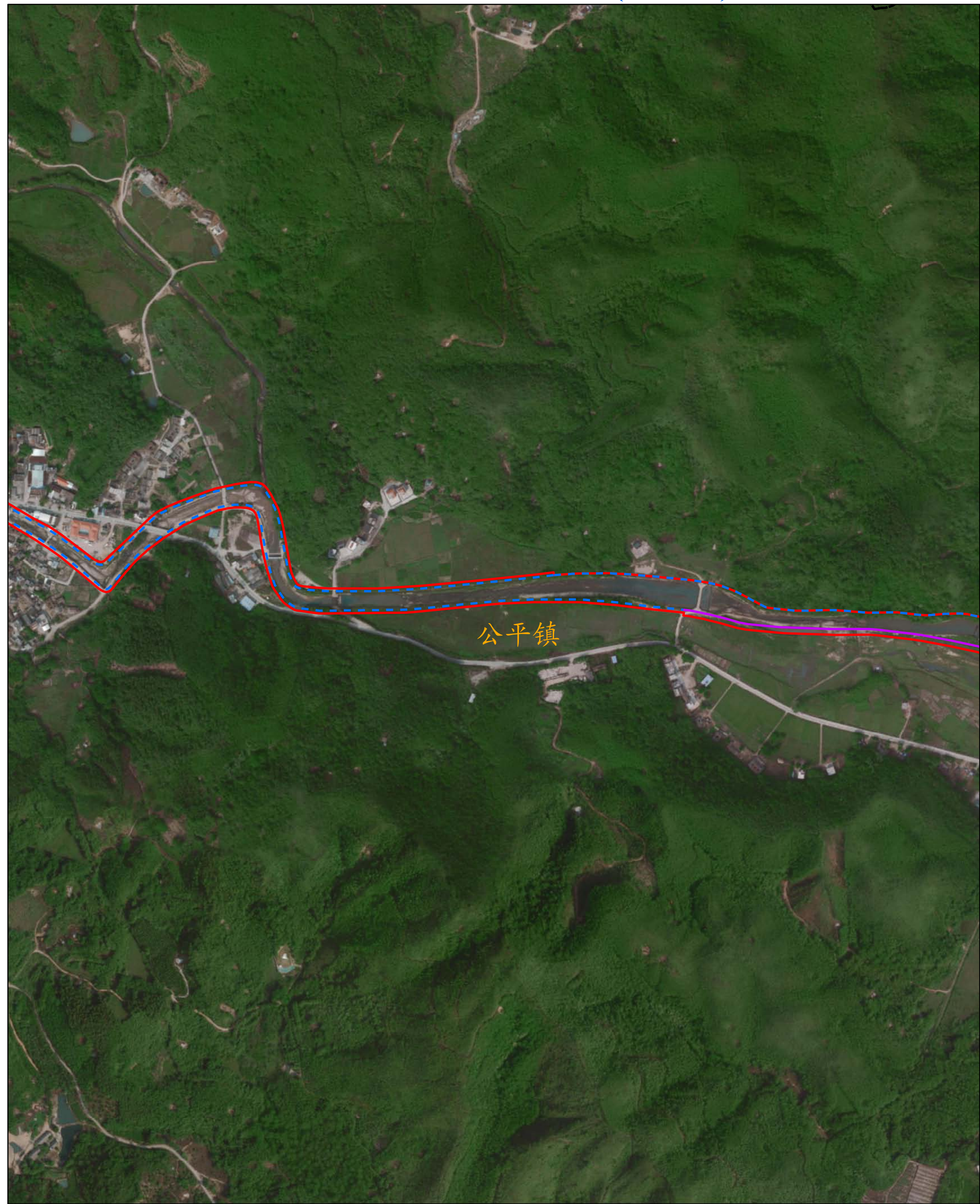
编制单位: 广东省水利水电科学研究院

制图时间: 2022年10月

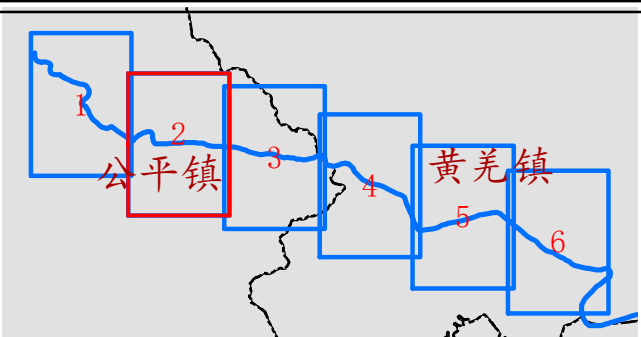
图例

- 不设防段起算线
- 有堤段起算线
- - - 无堤段起算线
- 管理范围线
- 镇级行政边界

西坑水管理范围划定图 (2 / 6)



公平镇



0 55 110 220

米

第34页

说明:

1. 本图采用2000国家大地坐标系。
2. 底图采用高精度正射影像图。

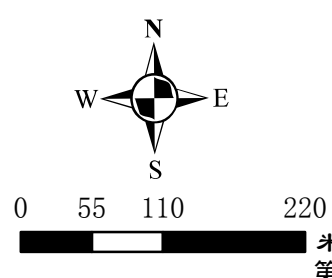
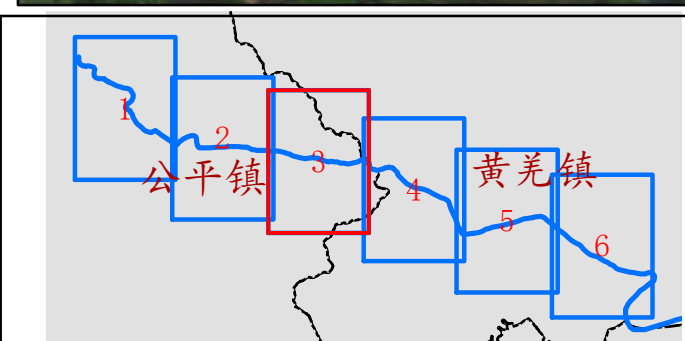
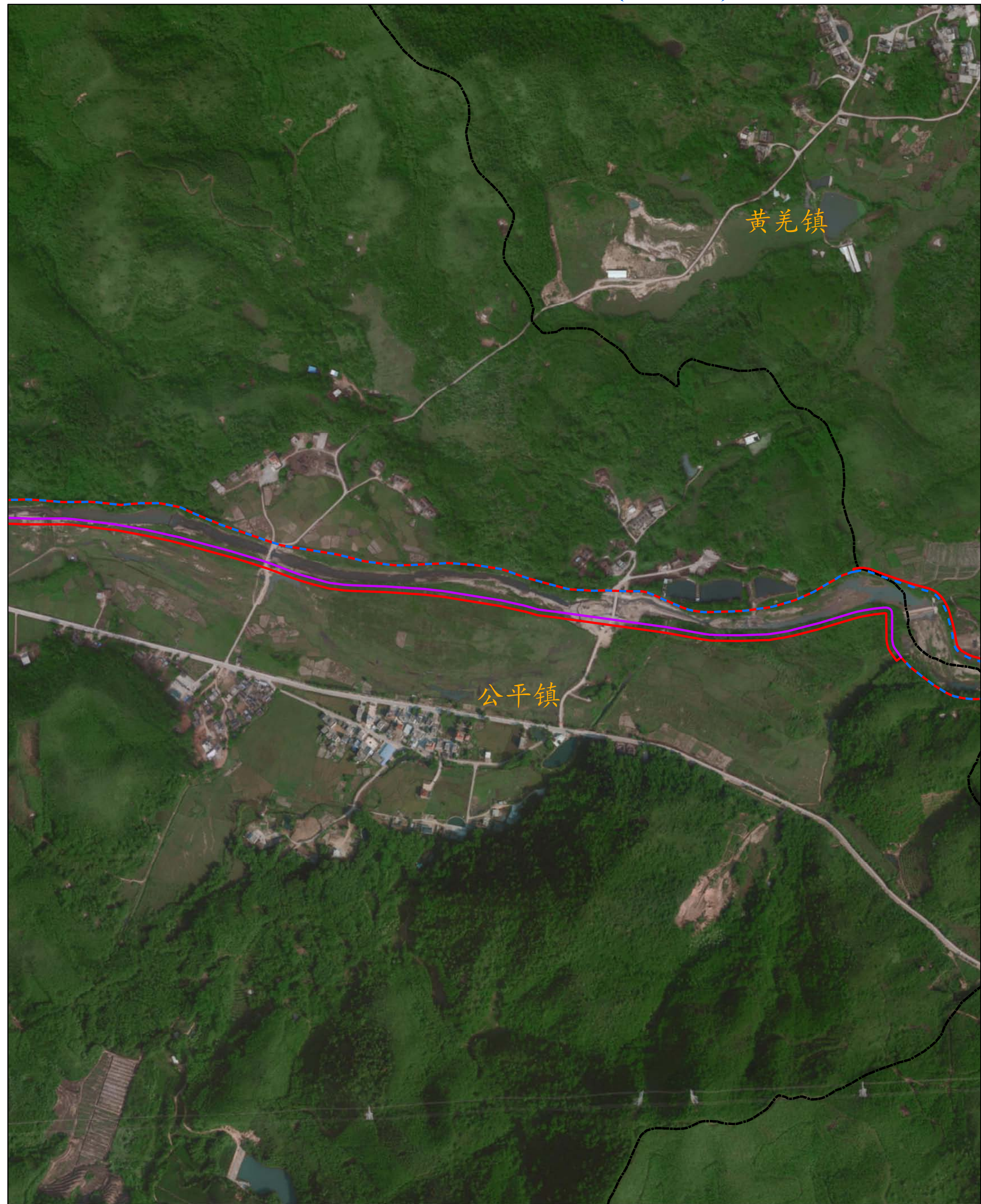
编制单位: 广东省水利水电科学研究院

制图时间: 2022年10月

图例

- 不设防段起算线
- 有堤段起算线
- - - 无堤段起算线
- 管理范围线
- - - 镇级行政边界

西坑水管理范围划定图 (3 / 6)



说明:

1. 本图采用2000国家大地坐标系。
2. 底图采用高精度正射影像图。

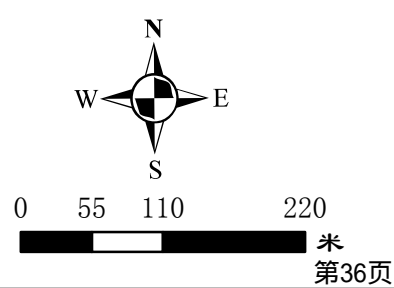
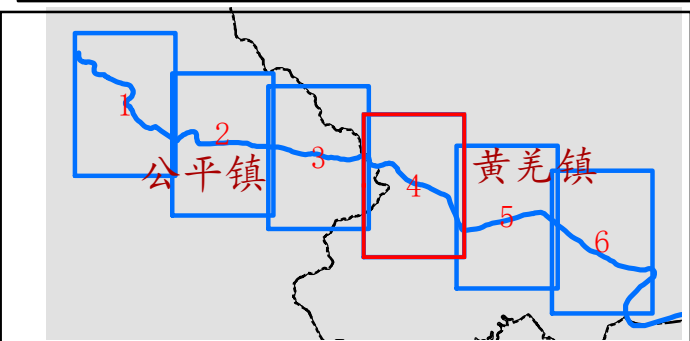
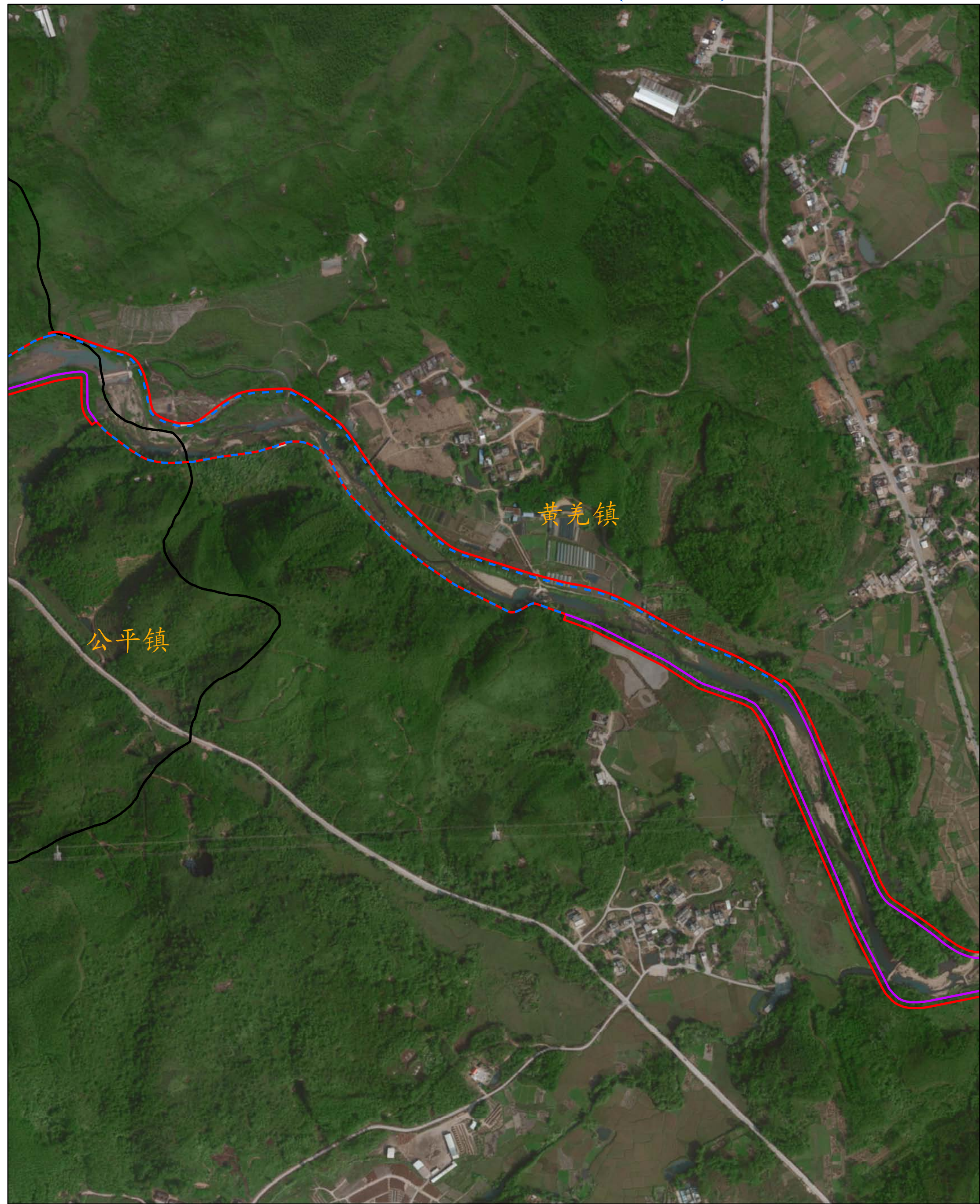
编制单位: 广东省水利水电科学研究院

制图时间: 2022年10月

图例

- 不设防段起算线
- 有堤段起算线
- - - 无堤段起算线
- 管理范围线
- - - 镇级行政边界

西坑水管理范围划定图 (4 / 6)



说明:

1. 本图采用2000国家大地坐标系。
2. 底图采用高精度正射影像图。

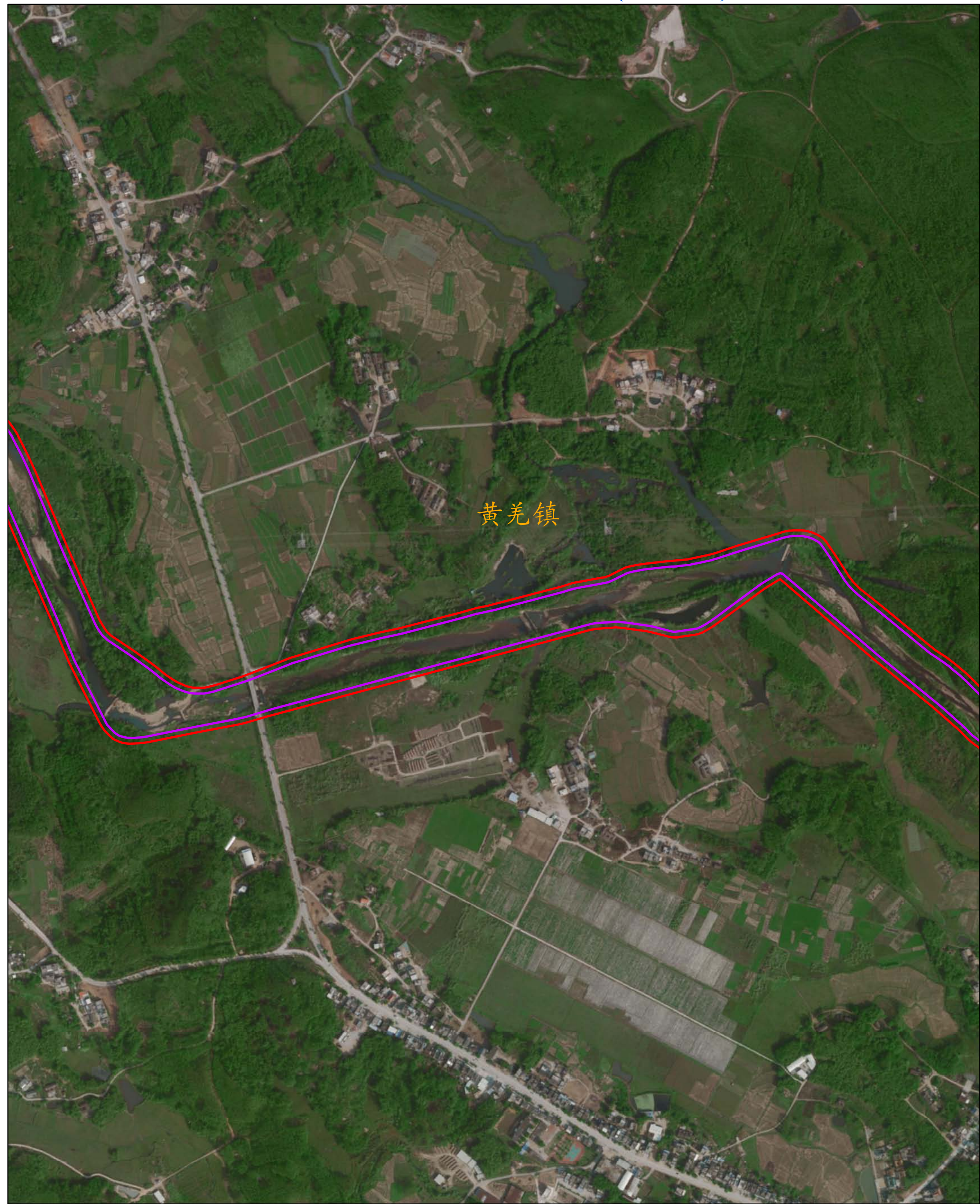
编制单位: 广东省水利水电科学研究院

制图时间: 2022年10月

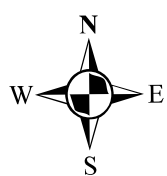
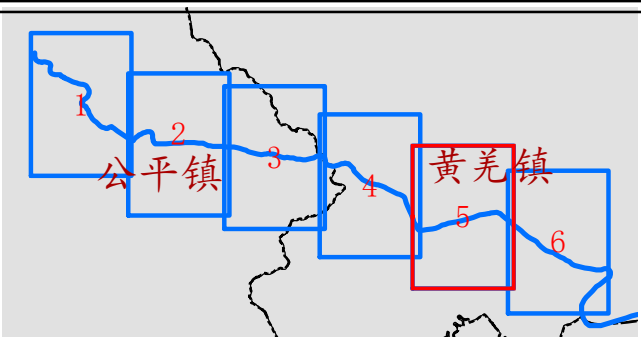
图例

- 不设防段起算线
- 有堤段起算线
- - - 无堤段起算线
- 管理范围线
- - - 镇级行政边界

西坑水管理范围划定图 (5 / 6)



黄羌镇



0 55 110 220
米

第37页

说明:

1. 本图采用2000国家大地坐标系。
2. 底图采用高精度正射影像图。

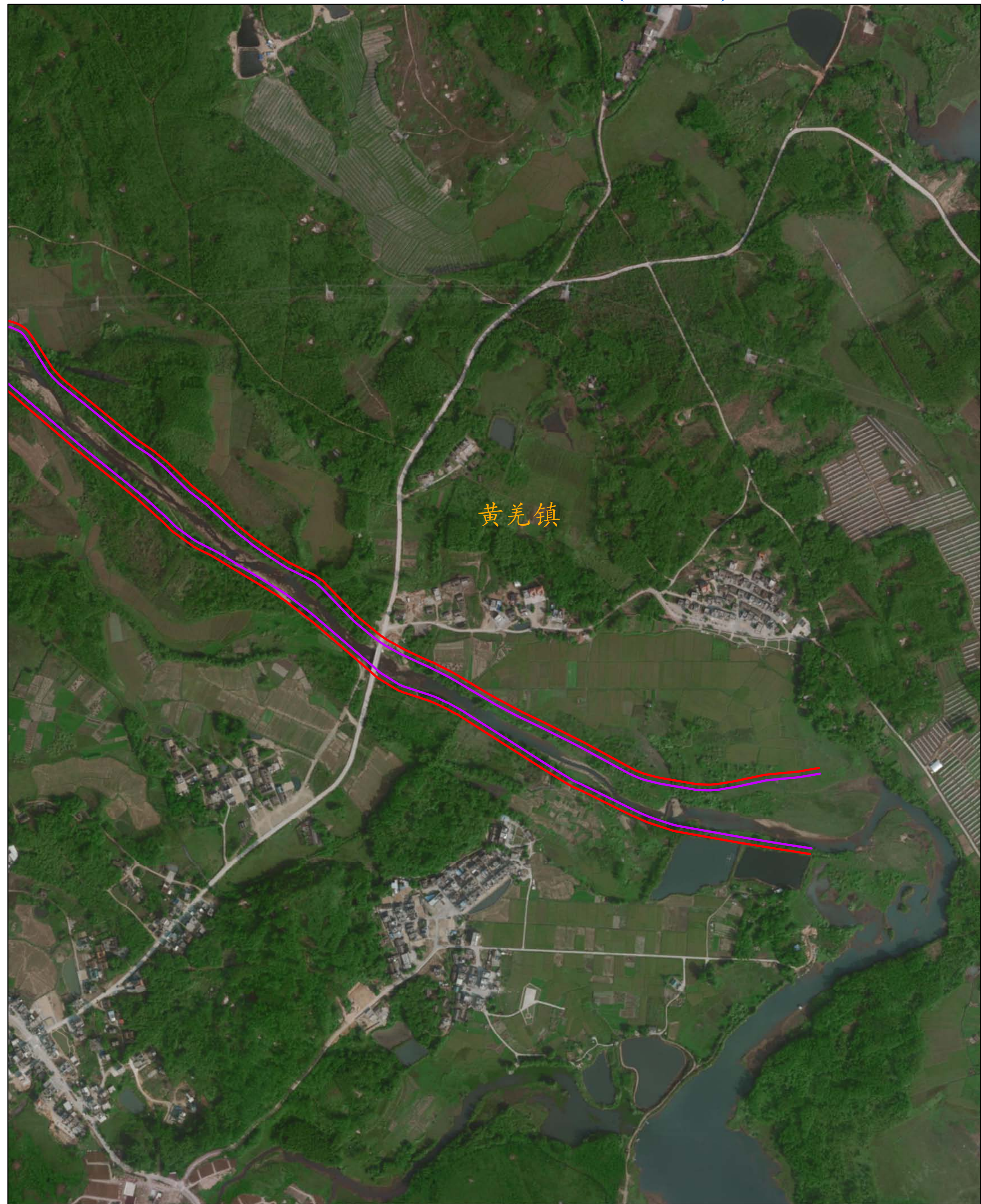
编制单位: 广东省水利水电科学研究院

制图时间: 2022年10月

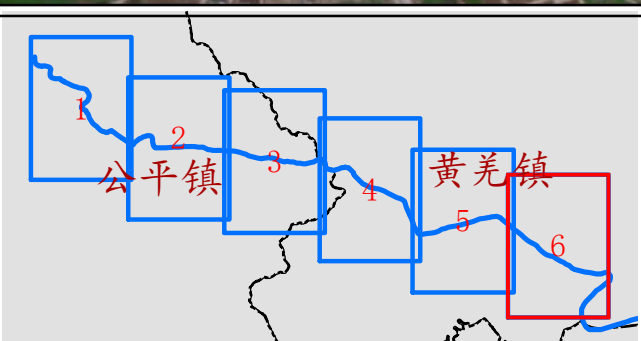
图例

- 不设防段起算线
- 有堤段起算线
- - - 无堤段起算线
- 管理范围线
- ▭ 镇级行政边界

西坑水管理范围划定图 (6 / 6)



黄羌镇



0 55 110 220

米

第38页

说明:

1. 本图采用2000国家大地坐标系。
2. 底图采用高精度正射影像图。

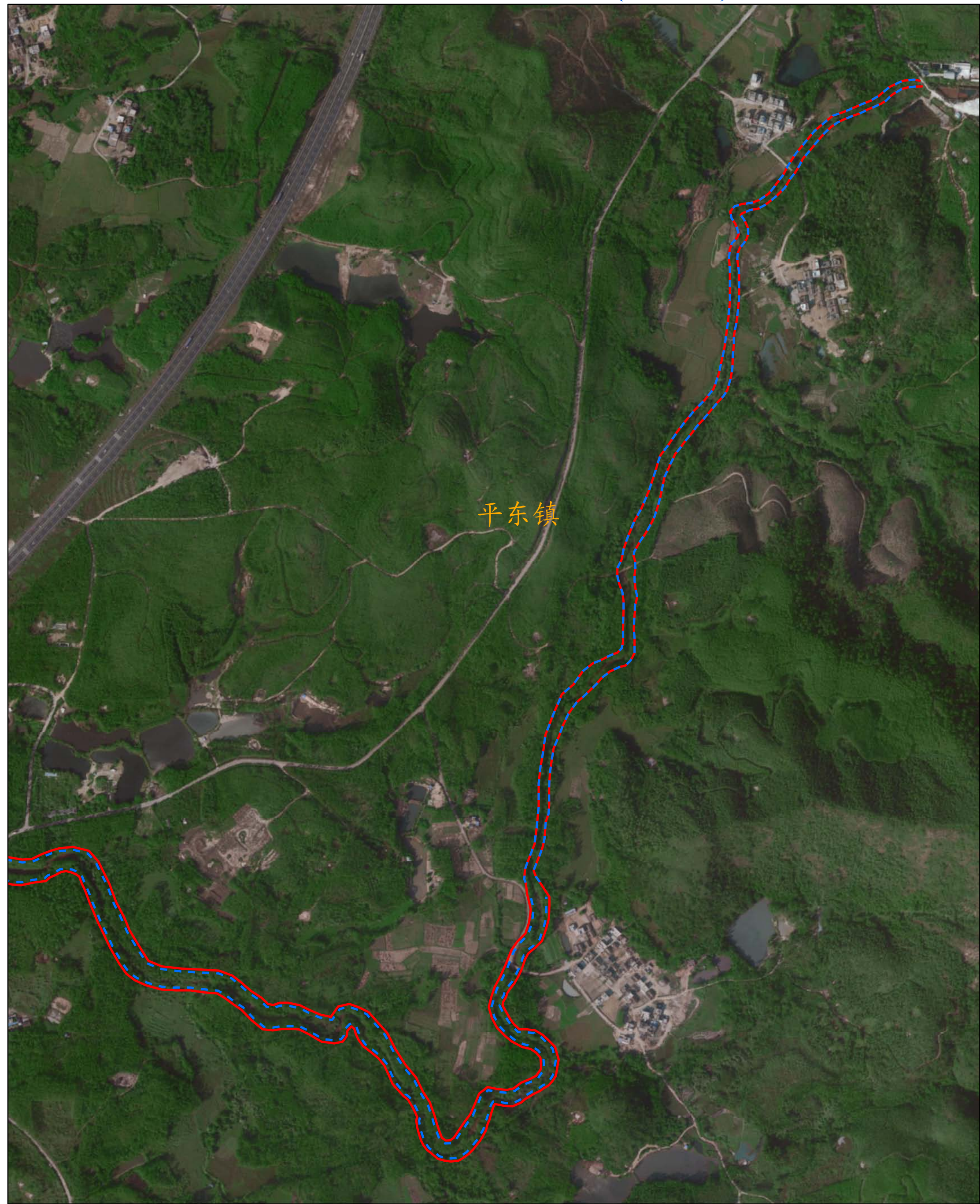
编制单位: 广东省水利水电科学研究院

制图时间: 2022年10月

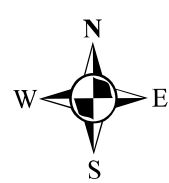
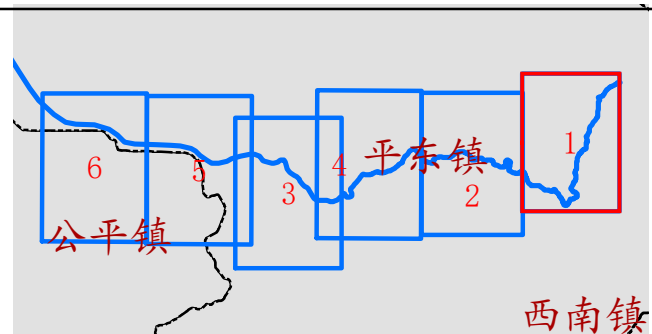
图例

- 不设防段起算线
- 有堤段起算线
- - - 无堤段起算线
- 管理范围线
- 镇级行政边界

银坑水管理范围划定图 (1 / 6)



平东镇



0 55 110 220

米

第39页

说明:

1. 本图采用2000国家大地坐标系。
2. 底图采用高精度正射影像图。

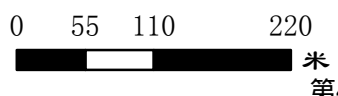
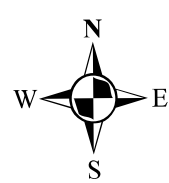
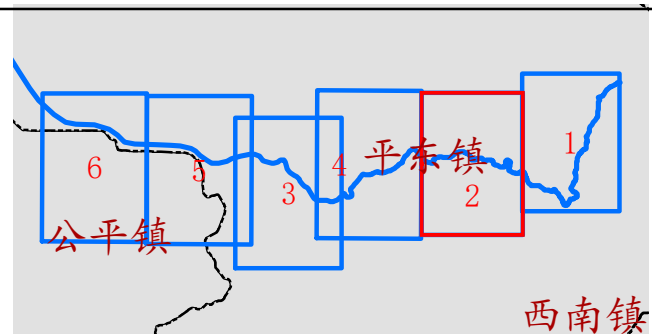
编制单位: 广东省水利水电科学研究院

制图时间: 2022年10月

图例

- 有堤段起算线
- - - - 无堤段起算线
- 管理范围线
- 镇级行政边界

银坑水管理范围划定图 (2 / 6)



说明:

1. 本图采用2000国家大地坐标系。
2. 底图采用高精度正射影像图。

编制单位: 广东省水利水电科学研究院

制图时间: 2022年10月

图例

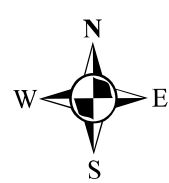
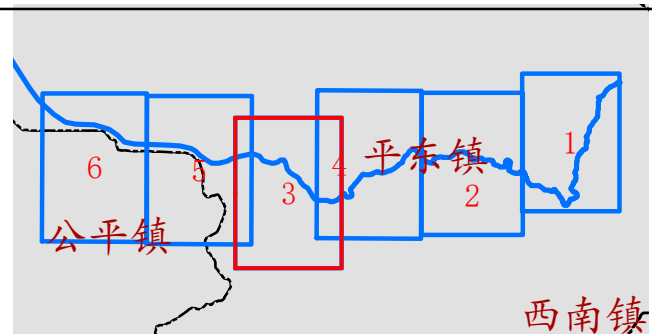
- 有堤段起算线
- 无堤段起算线
- 管理范围线
- 镇级行政边界

平东镇

银坑水管理范围划定图 (3 / 6)



平东镇



0 60 120 240

米

第41页

说明:

1. 本图采用2000国家大地坐标系。
2. 底图采用高精度正射影像图。

编制单位: 广东省水利水电科学研究院

制图时间: 2022年10月

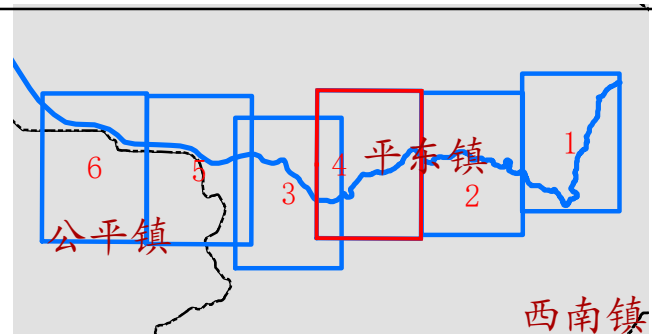
图例

- 有堤段起算线
- 无堤段起算线
- 管理范围线
- 镇级行政边界

银坑水管理范围划定图 (4 / 6)



平东镇



说明:

1. 本图采用2000国家大地坐标系。
2. 底图采用高精度正射影像图。

编制单位: 广东省水利水电科学研究院

制图时间: 2022年10月

图例

- 有堤段起算线
- - - 无堤段起算线
- 管理范围线
- 镇级行政边界

银坑水管理范围划定图 (5 / 6)



平东镇

公平镇

图例

- 有堤段起算线
- - - 无堤段起算线
- 管理范围线
- 镇级行政边界

说明:

1. 本图采用2000国家大地坐标系。
2. 底图采用高精度正射影像图。

编制单位: 广东省水利水电科学研究院

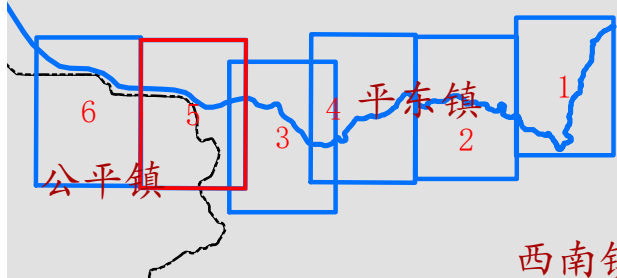
制图时间: 2022年10月



0 60 120 240

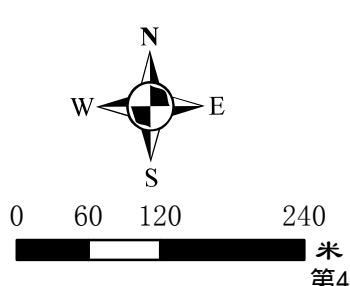
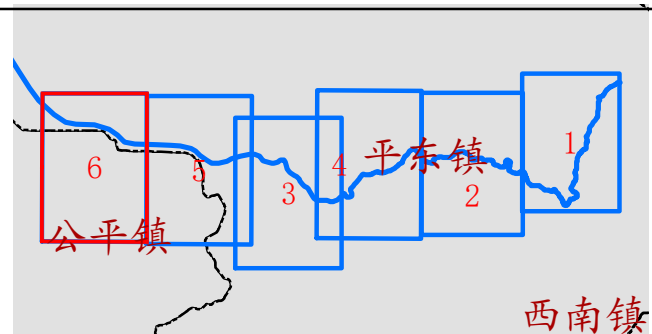
米

第43页



西南镇

银坑水管理范围划定图 (6 / 6)



说明：
1. 本图采用2000国家大地坐标系。
2. 底图采用高精度正射影像图。

编制单位：广东省水利水电科学研究院
制图时间：2022年10月

图例

- 有堤段起算线
- - - - 无堤段起算线
- 管理范围线
- 镇级行政边界