

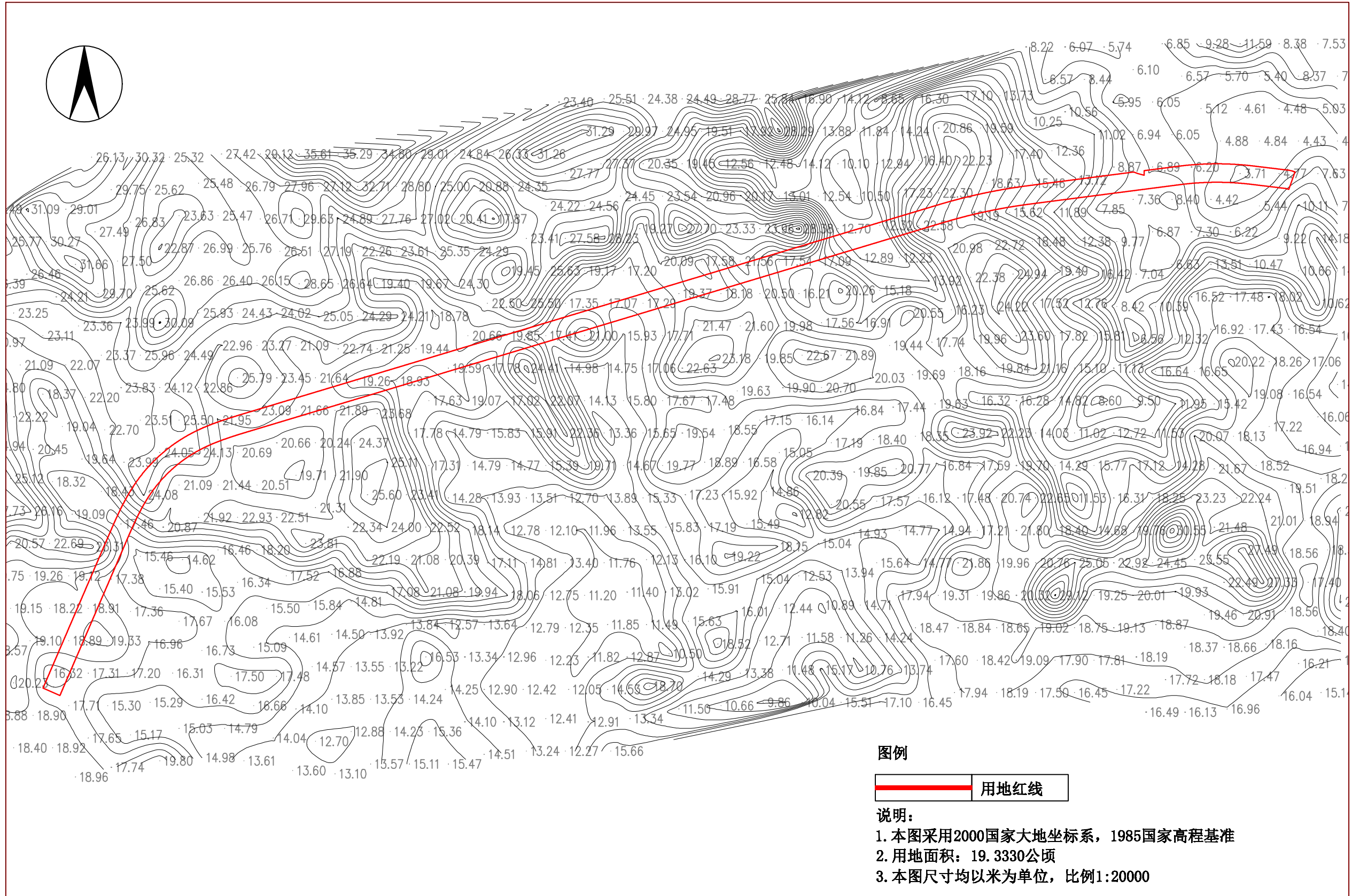
# 海丰县城北四环（海紫路至莲花大道段）道路建设工程

## 项目规划选址范围图

武汉永业赛博能规划勘测有限公司广州分公司

2021年6月

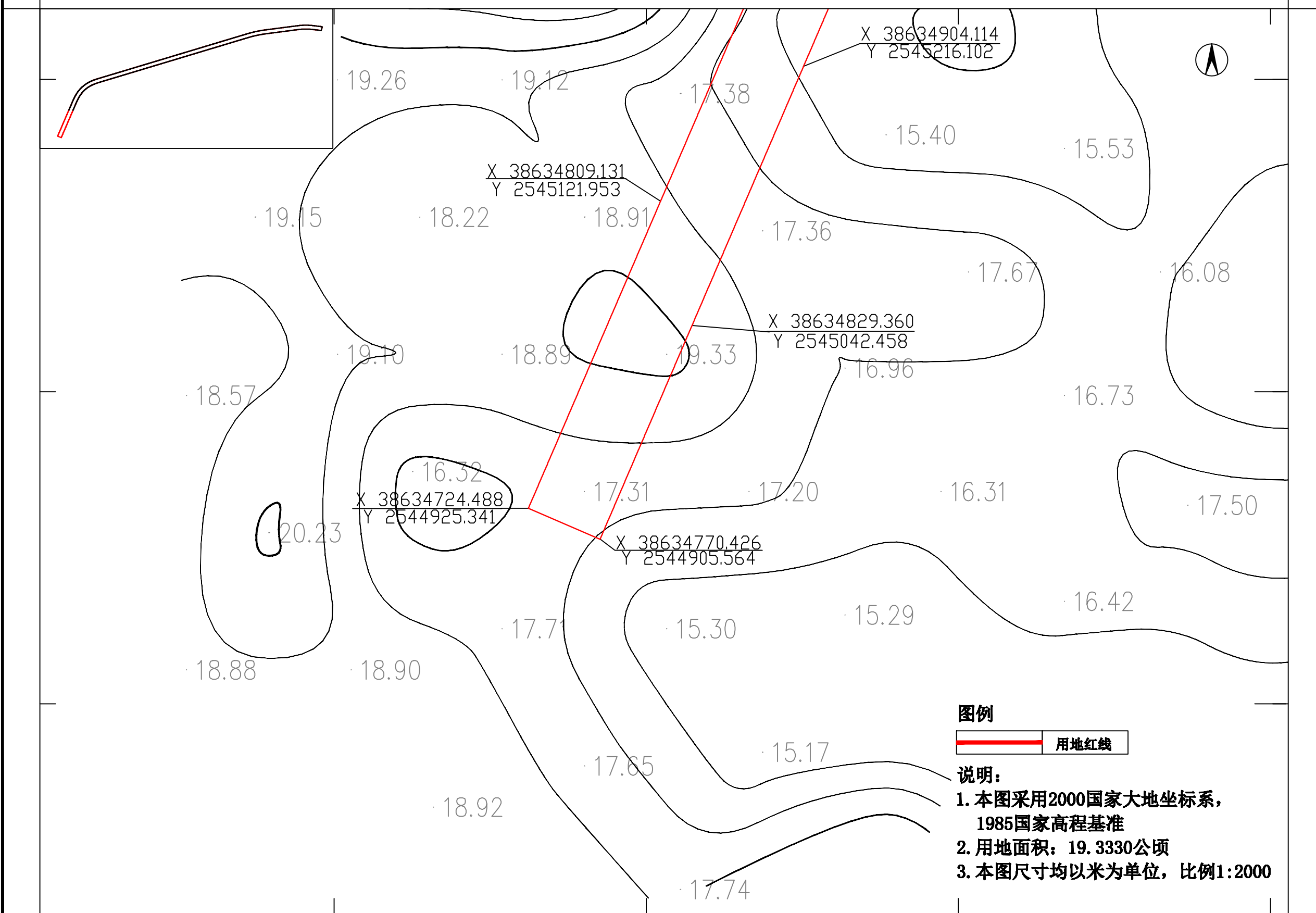
# 海丰县城北四环（海紫路至莲花大道段）道路建设工程项目选址范围图



出图单位：武汉永业赛博能规划勘测有限公司广州分公司

图号：TH0

海丰县城北四环（海紫路至莲花大道段）道路建设工程项目选址范围图



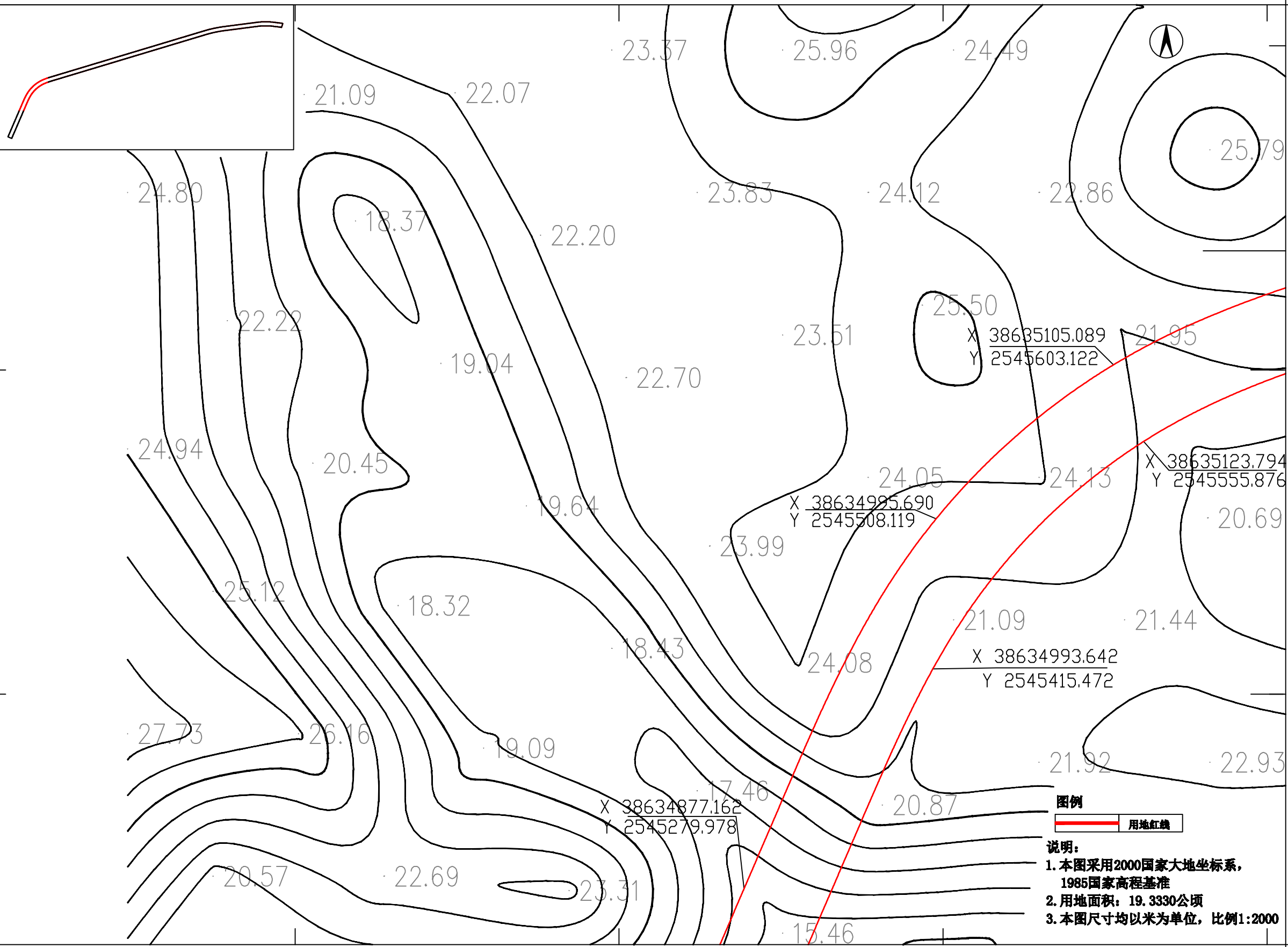
图例




说明:

1. 本图采用2000国家大地坐标系, 1985国家高程基准
2. 用地面积: 19.3330公顷
3. 本图尺寸均以米为单位, 比例1:2000

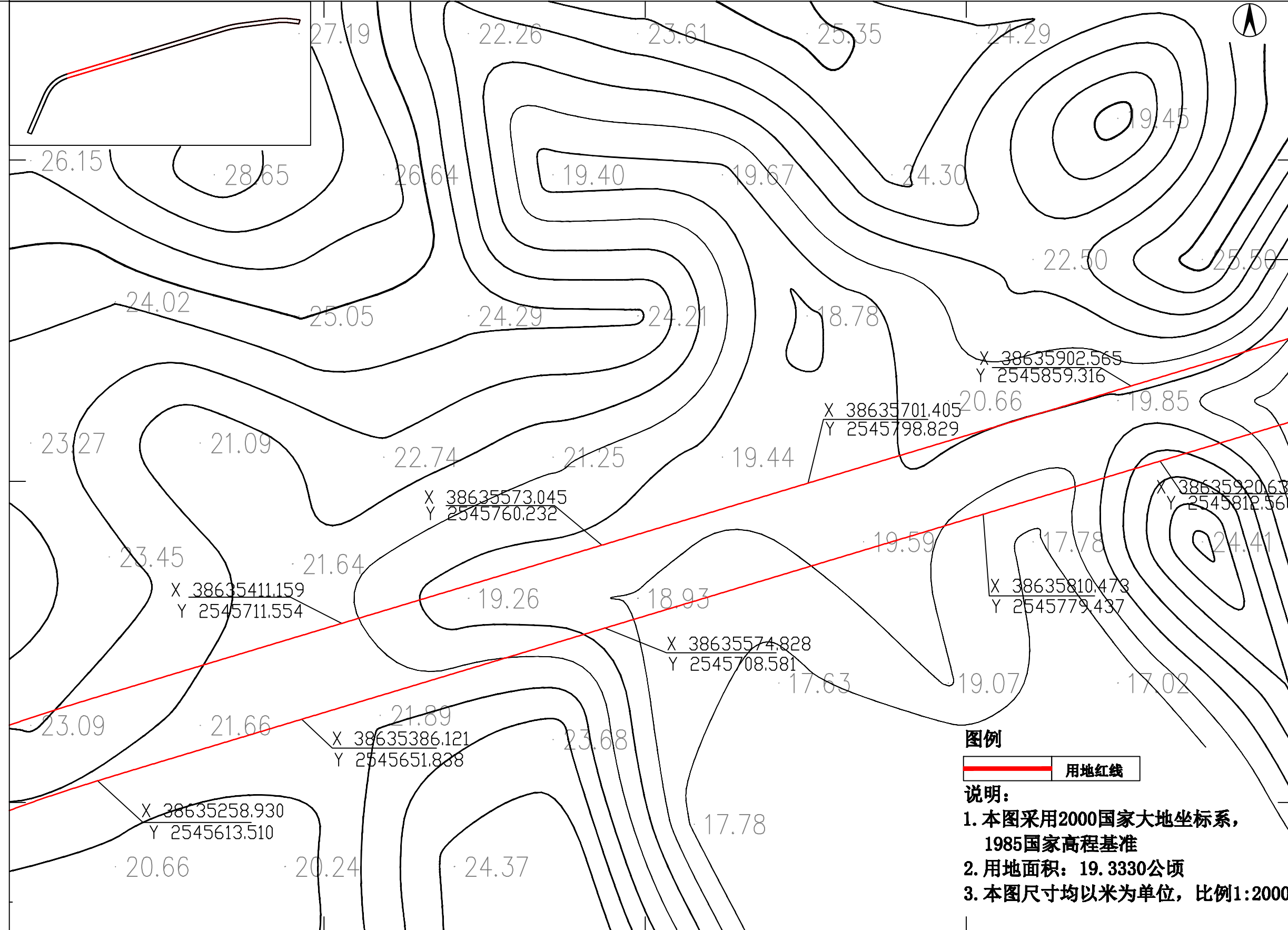
海丰县城北四环（海紫路至莲花大道段）道路建设工程项目选址范围图



**图例**  
 用地红线

**说明:**  
 1. 本图采用2000国家大地坐标系, 1985国家高程基准  
 2. 用地面积: 19.3330公顷  
 3. 本图尺寸均以米为单位, 比例1:2000

海丰县城北四环（海紫路至莲花大道段）道路建设工程项目选址范围图



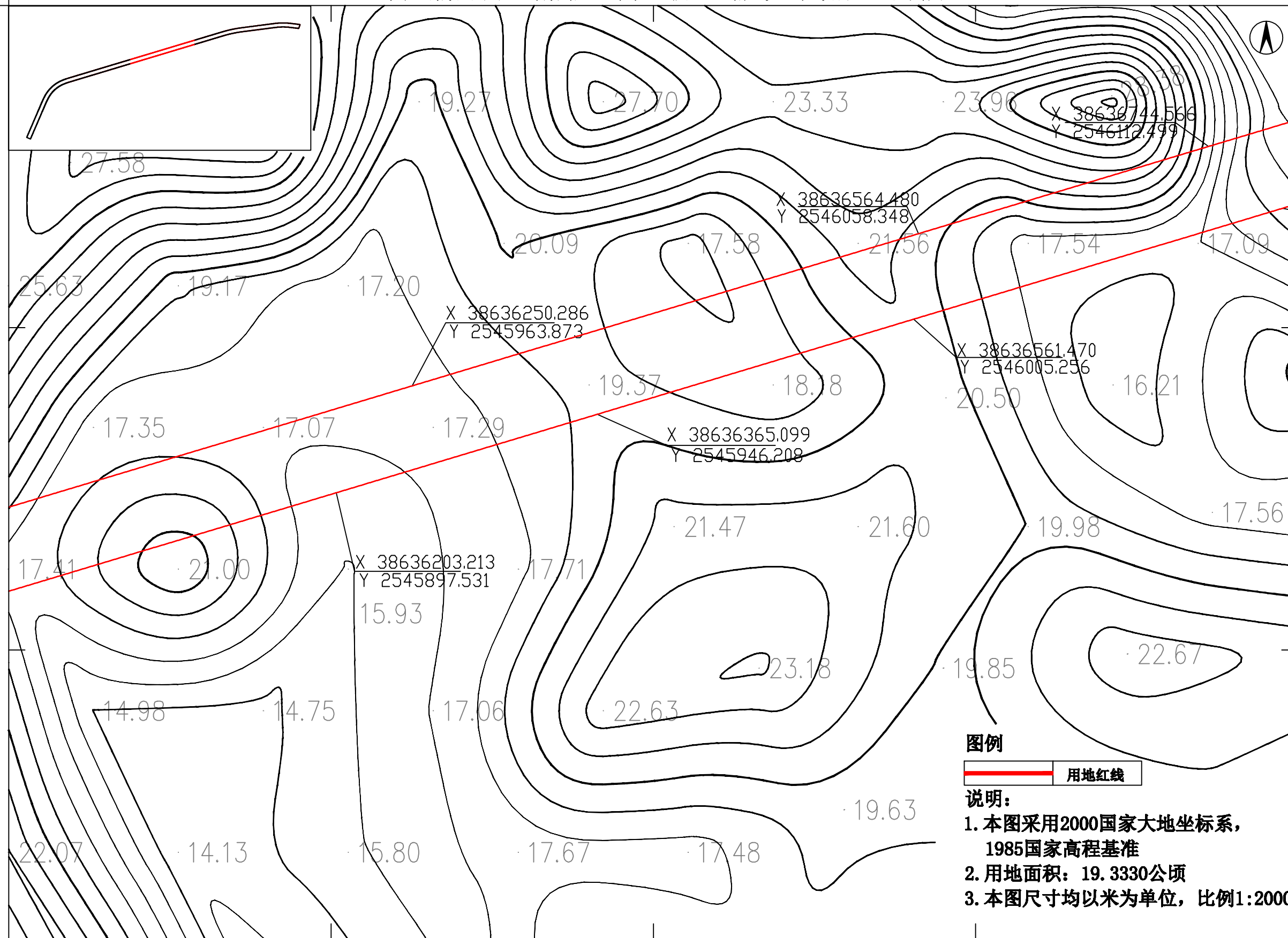
图例

 用地红线

说明:

1. 本图采用2000国家大地坐标系, 1985国家高程基准
2. 用地面积: 19.3330公顷
3. 本图尺寸均以米为单位, 比例1:2000

海丰县城北四环（海紫路至莲花大道段）道路建设工程项目选址范围图



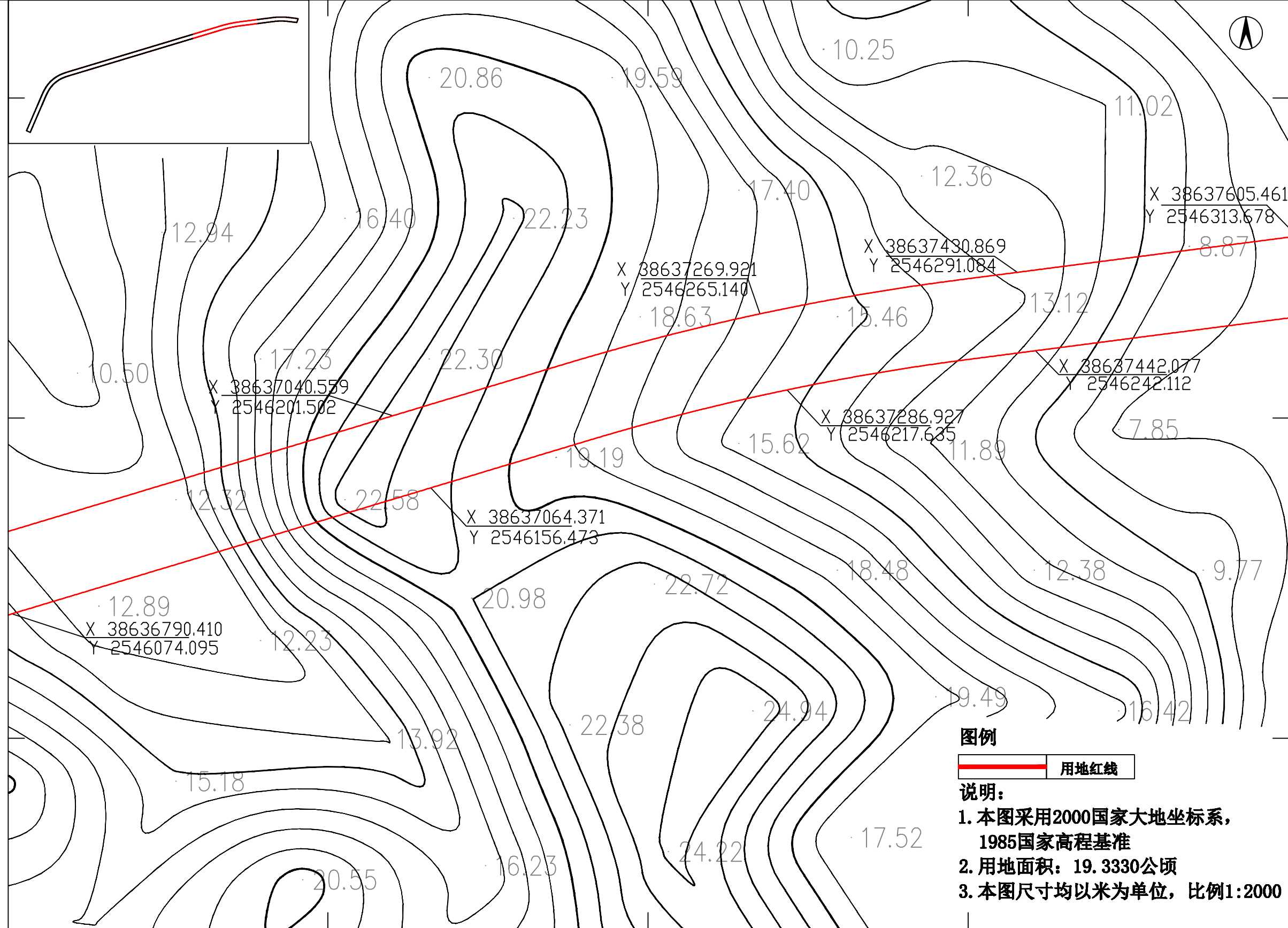
图例

 用地红线

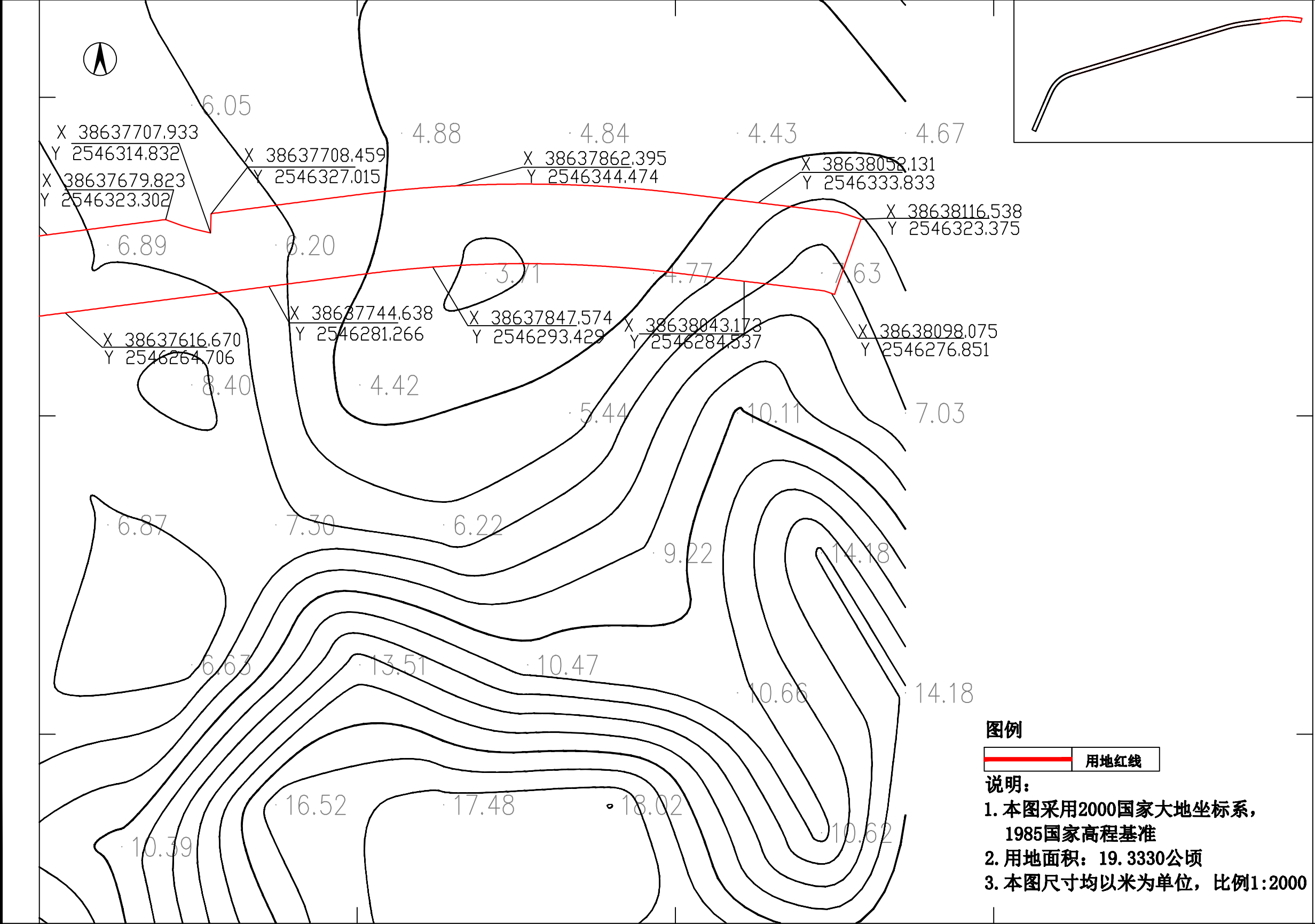
说明:

1. 本图采用2000国家大地坐标系, 1985国家高程基准
2. 用地面积: 19.3330公顷
3. 本图尺寸均以米为单位, 比例1:2000

海丰县城北四环（海紫路至莲花大道段）道路建设工程项目选址范围图



海丰县城北四环（海紫路至莲花大道段）道路建设工程项目选址范围图



图例

 用地红线

说明:

1. 本图采用2000国家大地坐标系, 1985国家高程基准
2. 用地面积: 19.3330公顷
3. 本图尺寸均以米为单位, 比例1:2000