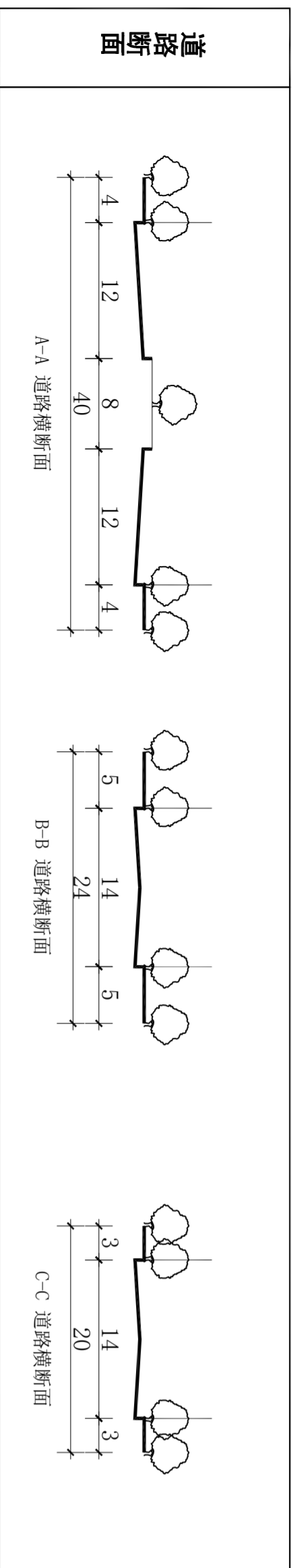
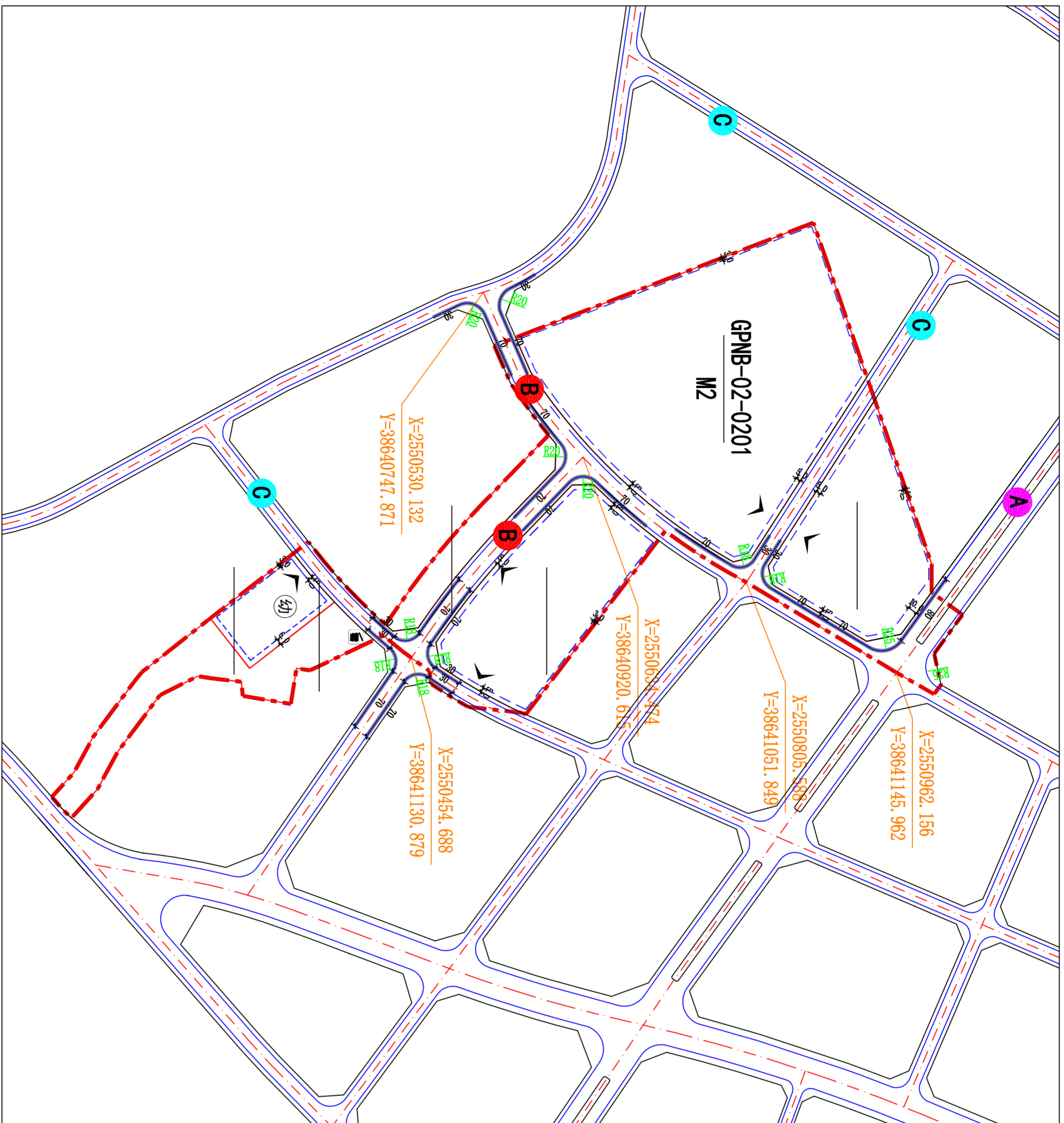


海丰县公平镇南部新型产业园控制性详细规划

图则GPNB-02-0101至GPNB-02-0502



地块编号	用地代号	用地面积 (m ²)	建筑面积 (m ²)	容积率	建筑密度 (%)	绿地率 (%)	建筑限高 (m)	配建车位 (个)	公共服务设施
GPNB-02-0101	M2	24133	36200-79639	1.5-3.3	30-60	≤20	≤60	72-159	—
GPNB-02-0201	M2	74212	111318-244900	1.5-3.3	30-60	≤20	≤60	223-490	—
GPNB-02-0301	M2	27886	41829-92024	1.5-3.3	30-60	≤20	≤60	84-184	—
GPNB-02-0401	G2	7442	—	—	—	—	—	—	—
GPNB-02-0501	G1	15178	—	—	—	—	—	—	—
GPNB-02-0502	R22	7405	5924	0.8	≤25	≥35	≤24	0.5-1.0个/100学生	幼儿园
总计	—	156256	195271-422487	—	—	—	—	—	—

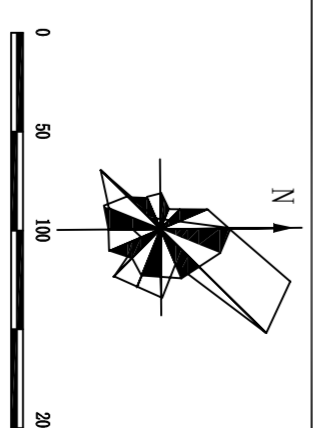
说明

- 1、本规划是海丰县公平镇南部新型产业园建设和开发的法定指导性文件，自本规划批准之日起，规划区范围内的一切建设和土地利用活动，均依据《中华人民共和国城乡规划法》的规定，遵照本规划执行。下一层次规划（修建性详细规划等）也应遵循本规划的原则和具体要求进行编制。
- 2、法定文件成果由法定文本和法定图则组成，二者不可分割。对相关内容的调整参照法定文本相关规定执行。
- 3、本规划如需调整，必须符合《中华人民共和国城乡规划法》、《广东省自然资源厅印发关于加强和改进控制性详细规划管理若干指导意见（暂行）的通知（2021年）》的有关规定。
- 4、本规划经海丰县人民政府批准后，自公布之日起开始实施。
- 5、本法定图则的所有控制内容，土地使用性质代码、土地面积、地面上总建筑面积、绿地率、公共服务设施用地和市政设施用地的种类、规模为强制性内容。

图例

- | | | | |
|--|------------|--|--------|
| | 用地性质 | | 规划范围 |
| | 地块编号 | | 控制点坐标 |
| | 地块界线 | | 道路转弯半径 |
| | 建筑后退控制线 | | 机动车出入口 |
| | 禁止机动车出入口地段 | | 幼儿园 |
| | 道路断面标注 | | 垃圾收集点 |
| | 规划道路 | | |

风玫瑰



区域位置

